

**КОМПЛЕКС  
ЗЕРНОПЕРЕРАБАТЫВАЮЩИЙ  
ЗМП-ПСМ**

**Каталог деталей и сборочных единиц**

ЗМП-ПСМ-01.00.000 КДС

Версия 6

## Содержание

<b>Каталог деталей и сборочных единиц .....</b>	<b>3</b>
Иллюстрации и перечень деталей и сборочных единиц .....	5
Комплекс зерноперерабатывающий ЗМП-ПСМ-01.00.000/-02; Комплекс зерноперерабатывающий ЗМП-ПСМ-01.00.000-05/-06 .....	8
Рама МЗС-90.01.000-02/-03. Рама МЗС-90.21.000-02/-03 .....	13
Ход передний МЗС-90.01.090 .....	17
Колесо в сборе МЗС-90.01.100 .....	20
Триммер МЗС-90.02.000 .....	22
Транспортер загрузочный МЗС-90.03.000. Транспортер загрузочный МЗС-90.23.000.....	27
Короб в сборе МЗС-90.03.020.....	32
Рамка питателя МЗС-90.03.070А/-01. Рамка питателя МЗС-90.03.580А/-01 .....	39
Желоб МЗС-90.04.000. Желоб МЗС-90.24.000 .....	42
Приставка протравливающая ПСМ-25.08.180 .....	44
Бункер в сборе ПСМ-25.08.840.....	47
Устройство выгрузное ПСМ-25.08.910 .....	50
Упаковка документации в тубус МЗС-90.00.080 .....	53
<b>Номерной указатель .....</b>	<b>54</b>

## **Каталог деталей и сборочных единиц**

## **Правила пользования каталогом**

Каталог состоит из следующих разделов:

- Иллюстрации и перечень деталей и сборочных единиц;
- Номерной указатель.

Приведенная в каталоге номенклатура деталей охватывает все детали и сборочные единицы, которые могут потребоваться при эксплуатации и ремонте следующих модификаций комплекса зерноперерабатывающего:

- ЗМП-ПСМ-01;
- ЗМП-ПСМ-02;
- ЗМП-ПСМ-05;
- ЗМП-ПСМ-06.

В разделе **«Иллюстрации и перечень деталей и сборочных единиц»** даны рисунки и спецификации сборочных единиц с входящими в них деталями. Все детали обозначены номерами позиций в возрастающем порядке в пределах одной сборочной единицы. В этих пределах одним и тем же деталям присвоены одинаковые номера позиций. В каталог включены неразъемные сборочные единицы (сварные и т. п.) без перечисления входящих в них деталей. Спецификация каталога представляет собой таблицу, включающую номер рисунка, позицию на рисунке, их обозначение, наименование и количество.

Для облегчения определения места детали, когда известно только ее обозначение, в каталоге приведен раздел **«Номерной указатель»**, в котором все детали расположены в порядке номеров с указанием рисунка, на котором деталь изображена.

В связи с тем, что конструкция изделия постоянно совершенствуется, обозначения и конструкция отдельных сборочных единиц и деталей могут отличаться от опубликованного материала.

Для заказа необходимой детали (узла) достаточно найти на рисунке номер этой детали (узла), а по спецификации выписать обозначение, наименование и необходимое количество для заказа.

Предприятие-изготовитель оставляет за собой право изменения в ходе технического развития.

## **Иллюстрации и перечень деталей и сборочных единиц**

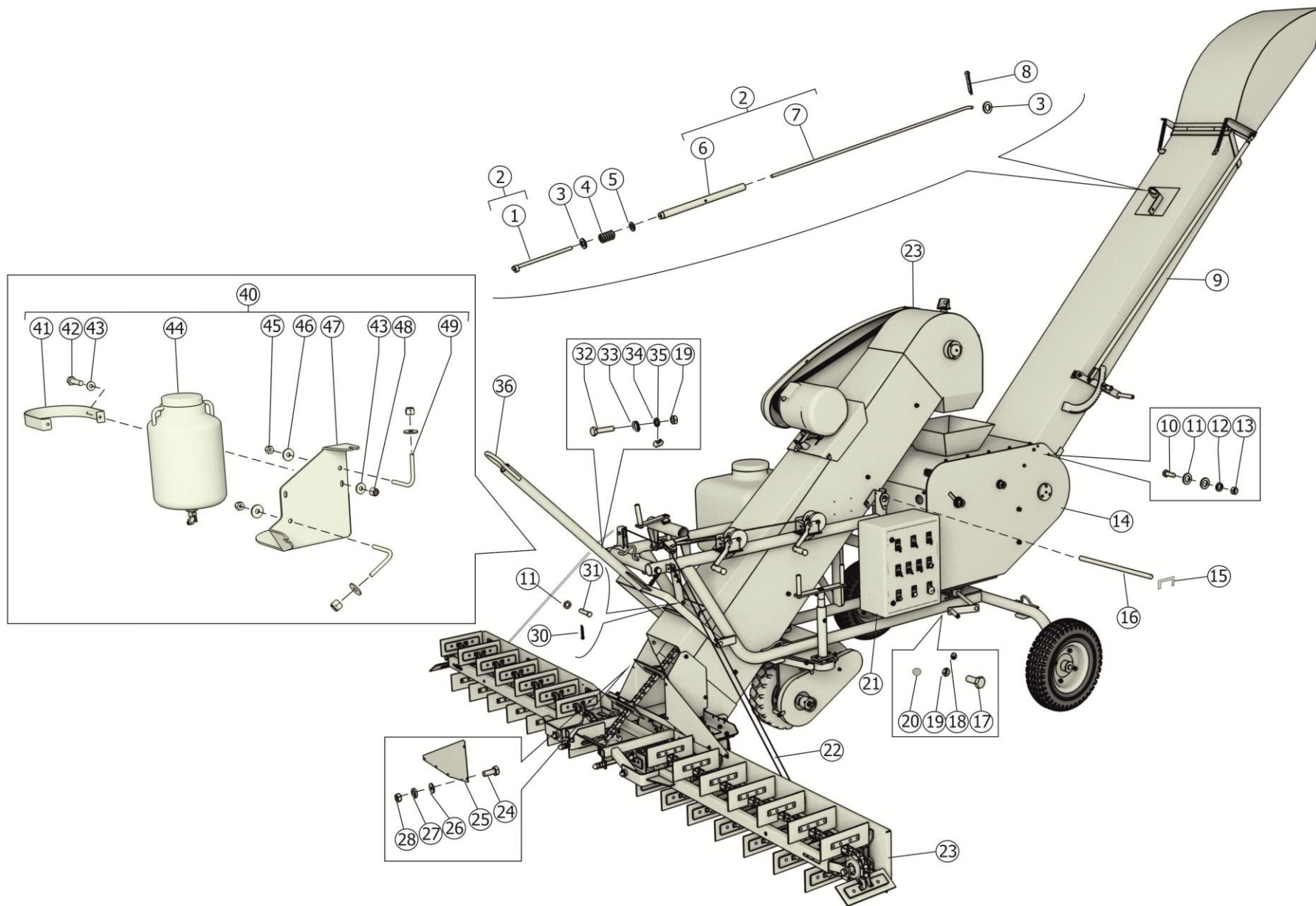


Рисунок 1 - Комплекс зерноперерабатывающий ЗМП-ПСМ-01/-02. Общий вид

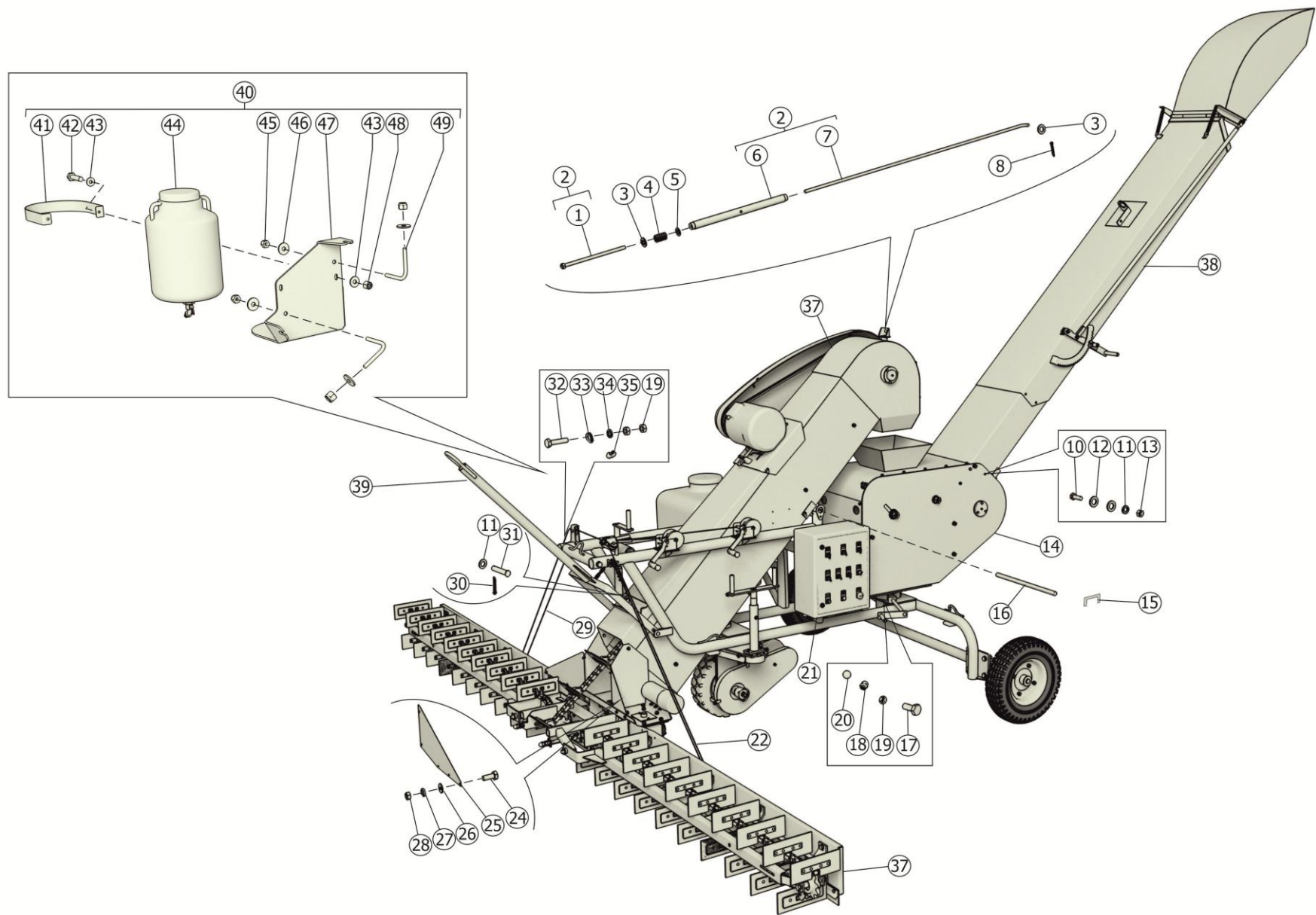


Рисунок 2 - Комплекс зерноперерабатывающий ЗМП-ПСМ-05/-06. Общий вид

**Комплекс зерноперерабатывающий ЗМП-ПСМ-01.00.000/-02**  
**Комплекс зерноперерабатывающий ЗМП-ПСМ-01.00.000-05/-06**

Номер рисунка	Номер позиции	Обозначение	Наименование сборочных единиц, деталей	Кол.-во, шт.	Примечание
1, 2	1	МЗС-90.00.060	Болт специальный	1	
	2	МЗС-90.00.050	Растяжка	1	
	3		Шайба С14.01.019 ГОСТ 11371-78	2	
	4	ППТ-041.07.619	Пружина	1	
	5	МЗС-90.00.606	Шайба	1	Доп. замена на шайба 7019-0395 ГОСТ 13438-68
	6	МЗС-90.00.070	Талреп	1	
	7	МЗС-90.00.602	Кронштейн	1	
	8		Шплинт 3,2x20.019 ГОСТ 397-79	2	
	9	МЗС-90.04.000	Желоб	1	
	10		Болт М12-6gх35.88.019 ГОСТ 7798-70	4	
	11		Шайба С12.01.019 ГОСТ 11371-78	9	
	12		Шайба 12Т.65Г.019 ГОСТ 6402-70	4	
	13		Гайка М12-6Н.6.019 ГОСТ 5915-70	4	
	14	МЗС-90.02.000	Триммер	1	
	15	МЗС-90.00.608	Фиксатор Проволока 5-10 ГОСТ17305-91, 125 мм	2	125 мм
	16	МЗС-90.00.607А	Ось		L=450 мм
	17		Болт М10-6g*25.88.35.019 ГОСТ7798-70	1	
	18		Масленка 1.2 .Ц6хр ГОСТ 19853-74	1	
	19		Гайка М10-6Н.6.019 ГОСТ 5915-70	3	
	20		Шарик 10.319 -60 ГОСТ 3722-81	3	
	21	ЗМП-ПСМ-01.301.000	Пульт управления	1	для ЗМП-ПСМ-01 для ЗМП-ПСМ-05
	ЗМП-ПСМ-01.301.000-01	для ЗМП-ПСМ-02 для ЗМП-ПСМ-06			



**Комплекс зерноперерабатывающий ЗМП-ПСМ-01.00.000/-02**  
**Комплекс зерноперерабатывающий ЗМП-ПСМ-01.00.000-05/-06**

Номер рисунка	Номер позиции	Обозначение	Наименование сборочных единиц, деталей	Кол.-во, шт.	Примечание	
1, 2	22	МЗС-90.00.002	Канат Канат 4.7-Г-В-Ж-Н-1770 ГОСТ 3068-88	1	L=4 м	
	23	МЗС-90.03.000	Транспортер загрузочный	1		
	24		Болт М10-6gx25.8.8.019 Болт ГОСТ 7798-70	10		
	25	МЗС-90.00.001	Тент	2		
	26		Шайба С6.01.019 ГОСТ 11371-78	10		
	27		Шайба 6Т.65Г.019 ГОСТ 6402-70	10		
	28		Гайка М6-6Н.6.019 ГОСТ 5915-70	10		
	29	МЗС-90.00.003	Канат Канат 4.7-Г-В-Ж-Н-1770 ГОСТ 3068-88	1	L=5 м	
	30		Шплинт 3,2x20.019 ГОСТ 397-79	2		
	31		Ось 6-12b.12x55.35 ГОСТ 9650-80	1		
	32		Болт М10-6gx50.8.8.019 Болт ГОСТ 7798-70	2		
	33		Коуш КОУ 5,0 DIN 6899	2		
	34		Шайба 10Т.65Г.019 ГОСТ 6402-70	2		
	35		Зажим 5,0 DIN 741	6		
		36	МЗС-90.01.000-02 МЗС-90.01.000-03	Рама	1	для ЗМП-ПСМ-01 для ЗМП-ПСМ-02
	2	37	МЗС-90.23.000	Транспортер загрузочный	1	
38		МЗС-90.24.000	Желоб	1		
39		МЗС-90.21.000-02 МЗС-90.21.000-03	Рама	1 1	для ЗМП-ПСМ-05 для ЗМП-ПСМ-06	
Комплект для переоборудования						
18		ПСМ-25.08.180	Приставка протравливающая	1	Доп. замена на ЗМП-ПСМ-02.000.000М	
	Комплект					
21		МЗС-90.00.080	Упаковка документации в тубус	1		

**Комплекс зерноперерабатывающий ЗМП-ПСМ-01.00.000/-02**  
**Комплекс зерноперерабатывающий ЗМП-ПСМ-01.00.000-05/-06**

Номер рисунка	Номер позиции	Обозначение	Наименование сборочных единиц, деталей	Кол.-во, шт.	Примечание
1, 2	40	МЗС-90.00.850	Установка бачка для воды	1	
	41	МЗС-90.00.419	Хомут	1	
	42		Болт М8-6g*30.88.35.019 ГОСТ7798-70	2	
	43		Шайба С 8.01.019 ГОСТ 6958-78	2	
	44		МЗ056 Бидон10 л. ПЭТ (по каталогу ООО" ЗПИ "Альтернатива")	1	
	45		Гайка М10-6Н.6.019 ТУ 23.4617472.08-92	4	
	46		Шайба С 10.01.019 ГОСТ 6958-78	4	
	47	МЗС-90.00.418	Кронштейн	1	
	48		Гайка М8-6Н.6.019 ТУ 23.4617472.08-92	2	
	49	МЗС-90.00.614	Скоба	2	

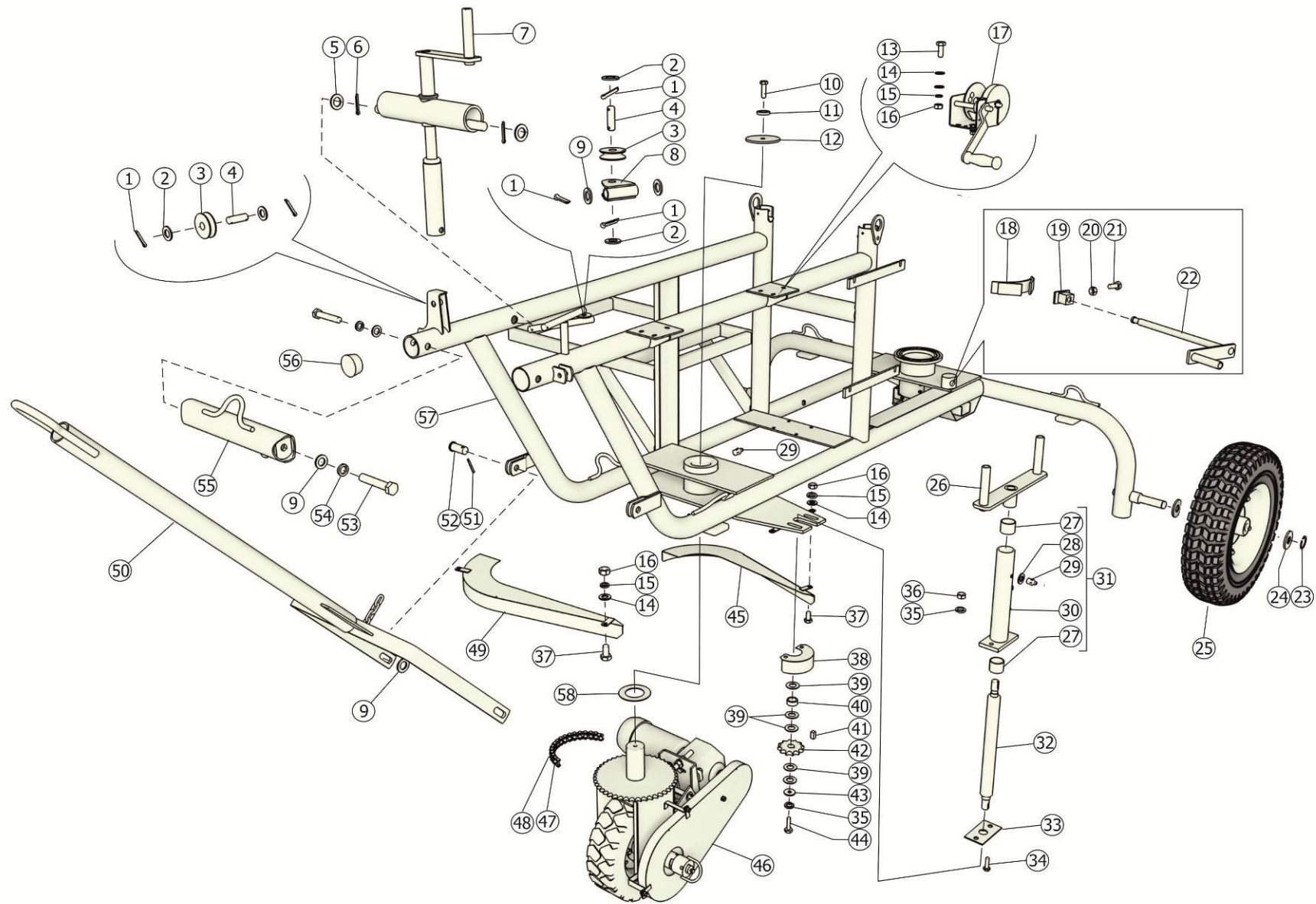


Рисунок 3 – Рама МЗС-90.01.000-02/-03

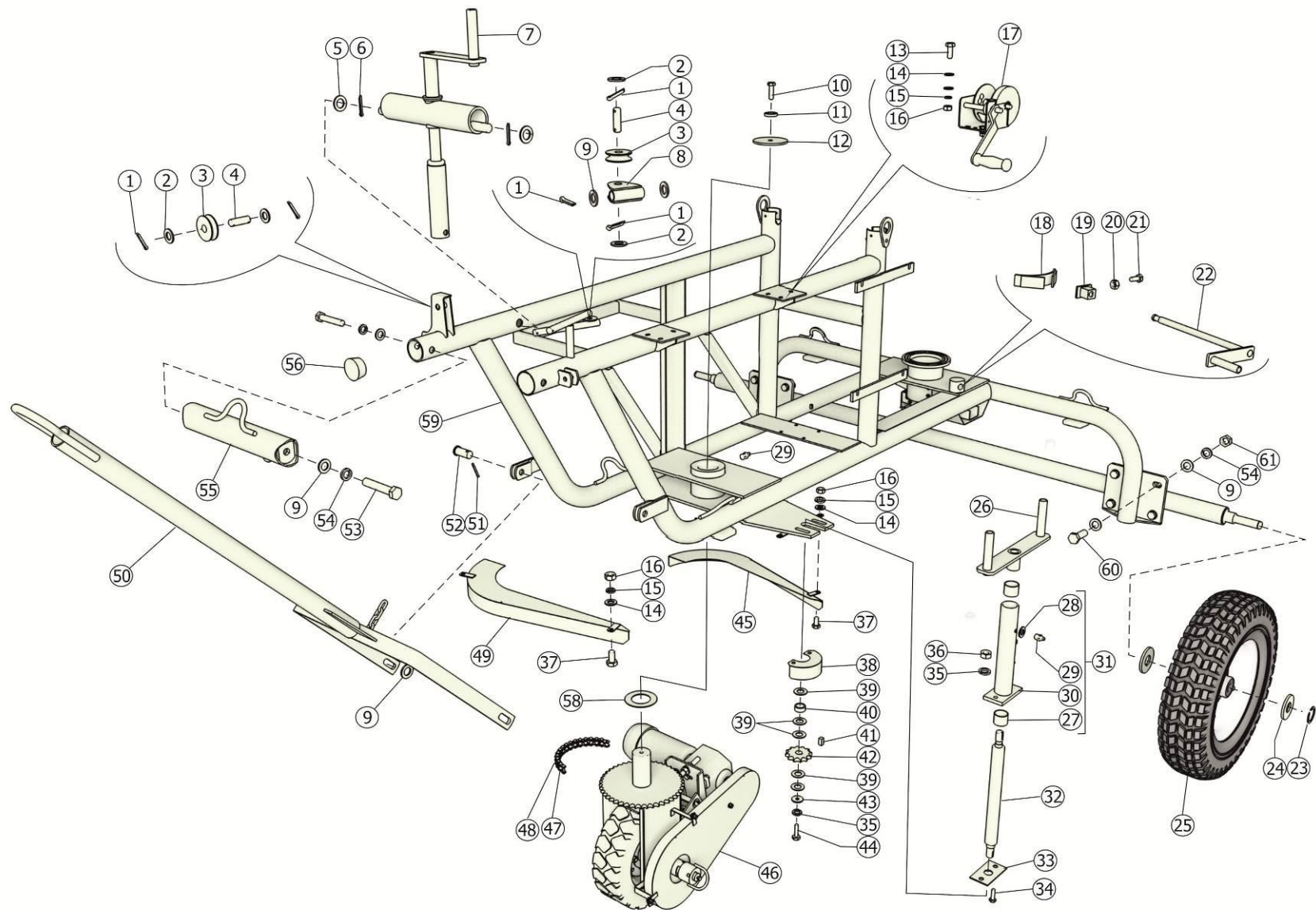


Рисунок 4 – Рама МЗС-90.21.000-02/-03

**Рама МЗС-90.01.000-02/-03. Рама МЗС-90.21.000-02/-03**

Номер рисунка	Номер позиции	Обозначение	Наименование сборочных единиц, деталей	Кол.-во, шт.	Примечание
3, 4	1		Шплинт 3.2x20.019 ГОСТ 397-79	8	
	2		Шайба С14.01.019 ГОСТ 11371-78	4	
	3	МЗС-90.01.605	Шкив	3	
	4	МЗС-90.01.647А	Ось	2	
	5		Шайба С 20.01.019 ГОСТ 11371-78	2	
	6		Шплинт 4x28.019 ГОСТ 397-79	2	
	7	МЗС-90.01.140	Механизм подъема	1	
	8	МЗС-90.01.420	Кронштейн	2	
	9		Шайба С16.01.019 ГОСТ 11371-78	8	
	10		Болт М12-6gx40.8.8.019 ГОСТ 7798-70	1	
	11		Шайба 12Т.65Г.019 ГОСТ 6402-70	1	
	12	МЗС-90.01.453	Шайба	1	
	13		Болта М8-6gx20.5.8.019 ГОСТ 7798-70	6	
	14		Шайба С8.01.019 ГОСТ 11371-78	12	
	15		Шайба 8Т.65Г.019 ГОСТ 6402-70	10	
	16		Гайка М 8-6Н.6.019 ГОСТ 5915-70	10	
	17	МЗС-90.01.550	Лебедка	2	Доп. замена на лебедка ручная 15-8560 Biltema
	18	МЗС-90.01.350	Колодка тормозная	1	
	19	МЗС-90.01.360	Пята	1	
	20		Гайка М6-6Н.6.019 ГОСТ 5915-70	1	
	21		Болт М6-6gx20.5.8.019 ГОСТ 7798-70	1	
	22	МЗС-90.01.380	Винт	1	
	23		Кольцо С25 ГОСТ 19942-86	2	
	24	МЗС-90.01.401А	Шайба	4	
	25	МЗС-90.01.100	Колесо в сборе	1	

**Рама МЗС-90.01.000-02/-03. Рама МЗС-90.21.000-02/-03**

Номер рисунка	Номер позиции	Обозначение	Наименование сборочных единиц, деталей	Кол.-во, шт.	Примечание
3, 4	26	МЗС-90.01.240	Сборка колеса рулевого	1	Доп. замена на руль МЗС-90.01.510
	27		Втулка 3530 ГОСТ 28773-80	2	
	28		Шайба С10.01.019 ГОСТ 11371-78	1	
	29		Масленка 1.2 .Ц6хр ГОСТ19853-74	2	
	30	МЗС-90.01.200	Плита со втулкой	1	
	31	МЗС-90.01.060	Плита со втулкой	1	
	32	МЗС-90.01.635А	Вал	1	
	33	МЗС-90.01.415А-01	Плита	1	
	34		Болт М10-6gx35.5.8.019 ГОСТ 7798-70	2	
	35		Шайба 10Т.65Г.019 ГОСТ 6402-70	3	
	36		Гайка М10-6Н.6.019 ГОСТ 5915-70	3	
	37		Болта М8-6gx16.88.035.019 ГОСТ 7798-70	4	
	38	МЗС-90.01.640	Кожух	1	
	39	МЗС-90.01.455	Шайба	5	
	40	МЗС-90.01.819А	Втулка распорная	1	
	41		Шпонка 6x6x12 ГОСТ 23360-78	2	
	42	МЗС-90.01.438	Звездочка малая	1	
	43	МЗС-90.01.452А	Шайба	1	Доп. замена на шайба С10.01.019 ГОСТ 6958-78
44		Болт М10-6gx30.88.019 ГОСТ 7798-70	2		
45	МЗС-90.01.630-01	Кожух	1		

**Рама МЗС-90.01.000-02/-03. Рама МЗС-90.21.000-02/-03**

Номер рисунка	Номер позиции	Обозначение	Наименование сборочных единиц, деталей	Кол.-во, шт.	Примечание
3, 4	46	МЗС-90.01.090	Ход передний	1	Доп. замена на ход передний МЗС-90.01.090-01
	47		Цепь ПР-19.05-37,8 ТУ 23.2.05790417-014-01 (72 зв.L=1371.6)	1	Доп. замена на Цепь ПР-19.05-31,8 ГОСТ 13568-75
	48		Звено соединительное С-ПР-19.05-31,8 ГОСТ 13568-75	1	Доп. замена на звено соединительное С-ПР-19.05-37,8 ТУ 23.2.05790417-014-01
	49	МЗС-90.01.630	Кожух	1	
	50	МЗС-90.01.250	Сница	1	
	51		Шплинт 3.2x25.019 ГОСТ 397-79	2	
	52		Ось 6-16b12x35.35 ГОСТ 9650-80	2	
	53		Болт М16-6gx90.8.8.019 ГОСТ 7798-70	2	
	54		Шайба 16Т.65Г.019 ГОСТ 6402-70	2	
	55	МЗС-90.01.130	Кронштейн	1	
	56		Заглушка EP11	2	
	57	МЗС-90.01.050А-01 МЗС-90.01.050А-03	Рама	1	Для ЗМП-ПСМ-01 Для ЗМП-ПСМ-02
	58	МЗС-90.01.454	Шайба	1	
4	59	МЗС-90.21.050А-02 МЗС-90.21.050А-03	Рама	1	Для ЗМП-ПСМ-05 Для ЗМП-ПСМ-06
	60		Болт М16-6gx50.8.8.019 ГОСТ 7798-70	8	
	61		Гайка М16-6Н.6.019 ГОСТ 5915-70	8	

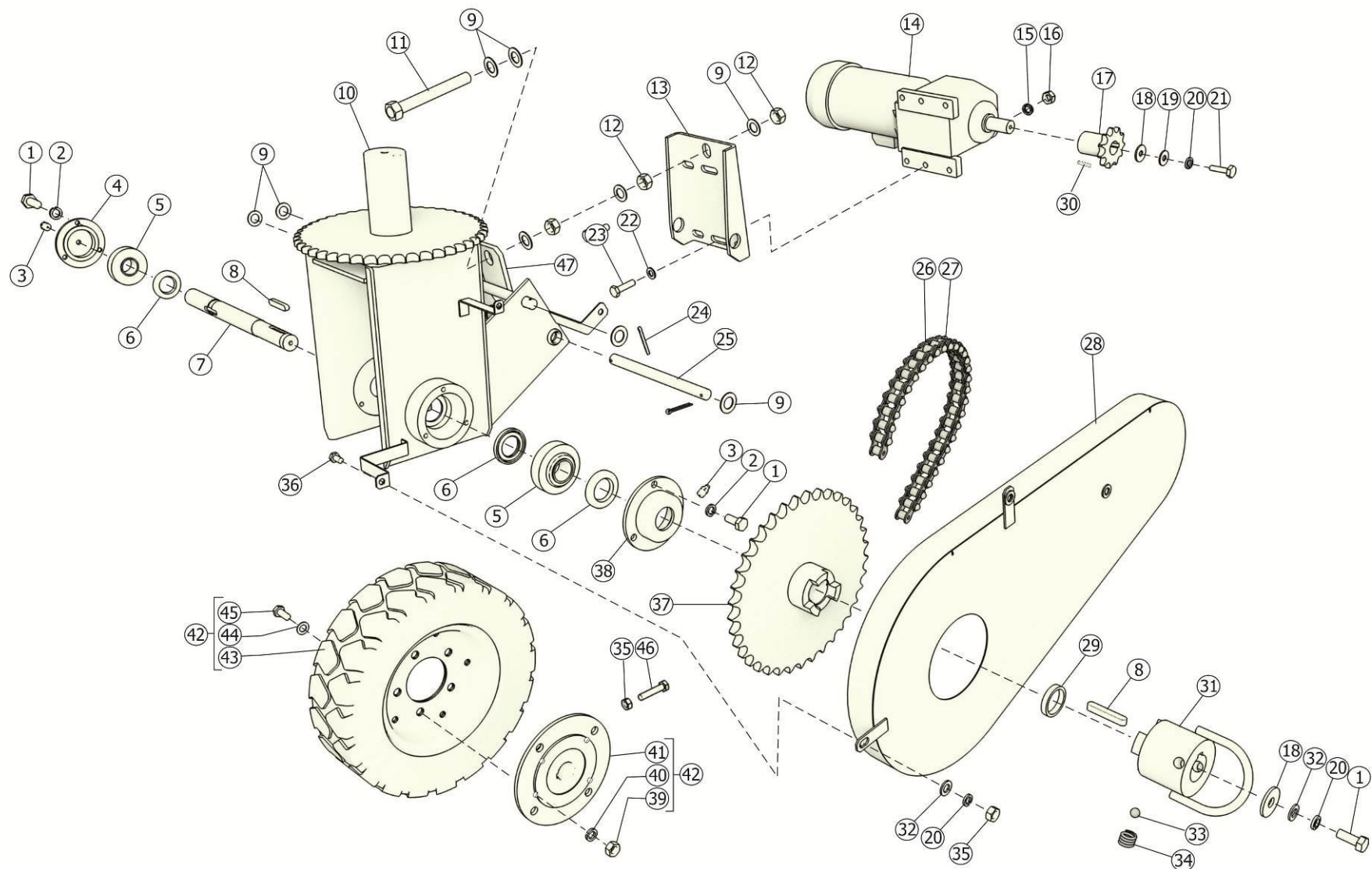


Рисунок 5 – Ход передний МЗС-90.01.090



### Ход передний МЗС-90.01.090

Номер рисунка	Номер позиции	Обозначение	Наименование сборочных единиц, деталей	Кол.-во, шт.	Примечание
5	1		Болт М8-6gx20.88.019 ГОСТ 7798-70	7	
	2		Шайба 8Т.65Г.019 ГОСТ 6402-70	8	
	3		Масленка 1.2.Ц6хр ГОСТ 19853-74	2	
	4	МЗС-90.01.618	Крышка	1	
	5		Подшипник 11206 ОСТ 8545-75	2	
	6		Манжета 1.1-30x52-1 ГОСТ8752-79	3	
	7	МЗС-90.01.622Б	Вал	1	
	8		Шпонка 8x7x45 ГОСТ 23360-78	2	
	9		Шайба С16.01.019 ГОСТ 11371-78	8	
	10	МЗС-90.01.300	Вилка	1	
	11	МЗС-90.01.340	Болт натяжной	1	
	12		Гайка М16-6Н.6.019 ГОСТ 5915-70	3	
	13	МЗС-90.01.290	Плита крепления мотор-редуктора	1	
	14		Мотор-редуктор С-212Р43.3S1Б6М1LA4Е	1	
	15		Шайба 10Т.65Г.019 ГОСТ 6402-70	6	
	16		Гайка М10-6Н.6.019 ГОСТ 5915-70	6	
	17	МЗС-90.01.634	Звездочка (малая)	1	
	18		Шайба С10.01.019 ГОСТ 6958-78	2	
	19		Шайба С8.01.019 ГОСТ 6958-78	1	
	20		Шайба 8Т.65Г.019 ГОСТ 6402-70	11	
	21		Болт М8-6gx35.88.019 ГОСТ 7798-70	1	
	22		Шайба С10.01.019 ГОСТ 11371-78	6	
	23		Болт М10-6gx40.88.019 ГОСТ7798-70	6	
	24		Шплинт 4.0x36.019 ГОСТ 397-79	4	
	25	МЗС-90.01.617	Ось	1	
	26		Цепь ПР19.05-3180 ГОСТ 13568-75 (63 зв. L=1200,15 мм)	1	

### Ход передний МЗС-90.01.090

Номер рисунка	Номер позиции	Обозначение	Наименование сборочных единиц, деталей	Кол.-во, шт.	Примечание
5	27		Звено соединительное С-ПР19.05-3180 ГОСТ 13568-75	1	
	28	МЗС-90.01.390	Кожух	1	
	29	МЗС-90.01.643Б	Втулка	1	
	30		Шпонка 8x7x40 ГОСТ 23360-78	1	
	31	МЗС-90.01.330	Полумуфта с кронштейном	1	
	32		Шайба С8.01.019 ГОСТ 11371-78	4	
	33		Шарик 10.319- 60 ГОСТ3722-81	1	
	34	ОВЖ-612А	Пружина	1	
	35		Гайка М8-6Н.6.019 ГОСТ 5915-70	4	
	36		Болт М8-6gx16.88.019 ГОСТ 7798-70	3	
	37	МЗС-90.01.320	Полумуфта со звездочкой	1	
	38	МЗС-90.01.619А	Крышка	1	
	39		Гайка М12-6Н.6.019 ГОСТ 5915-70	5	
	40		Шайба 12Т.65Г.019 ГОСТ6402-70	5	
	41	МЗС-90.01.310	Ступица	1	
	42	МЗС-90.01.270	Колесо	1	
	43	МЗС-90.01.500	Колесо	1	Доп. замена на колесо 15x4x5-8 stand (13.00-II-8.5/80/115 ЕТО)
	44		Шайба С12.01.019 ГОСТ 11371-78	5	
45		Болт М12-6gx30.58.019 ГОСТ 7798-70	5		
46	МЗС-90.01.644	Болт стопорный	1		
47	МЗС-90.01.280	Кронштейн натяжной	1		

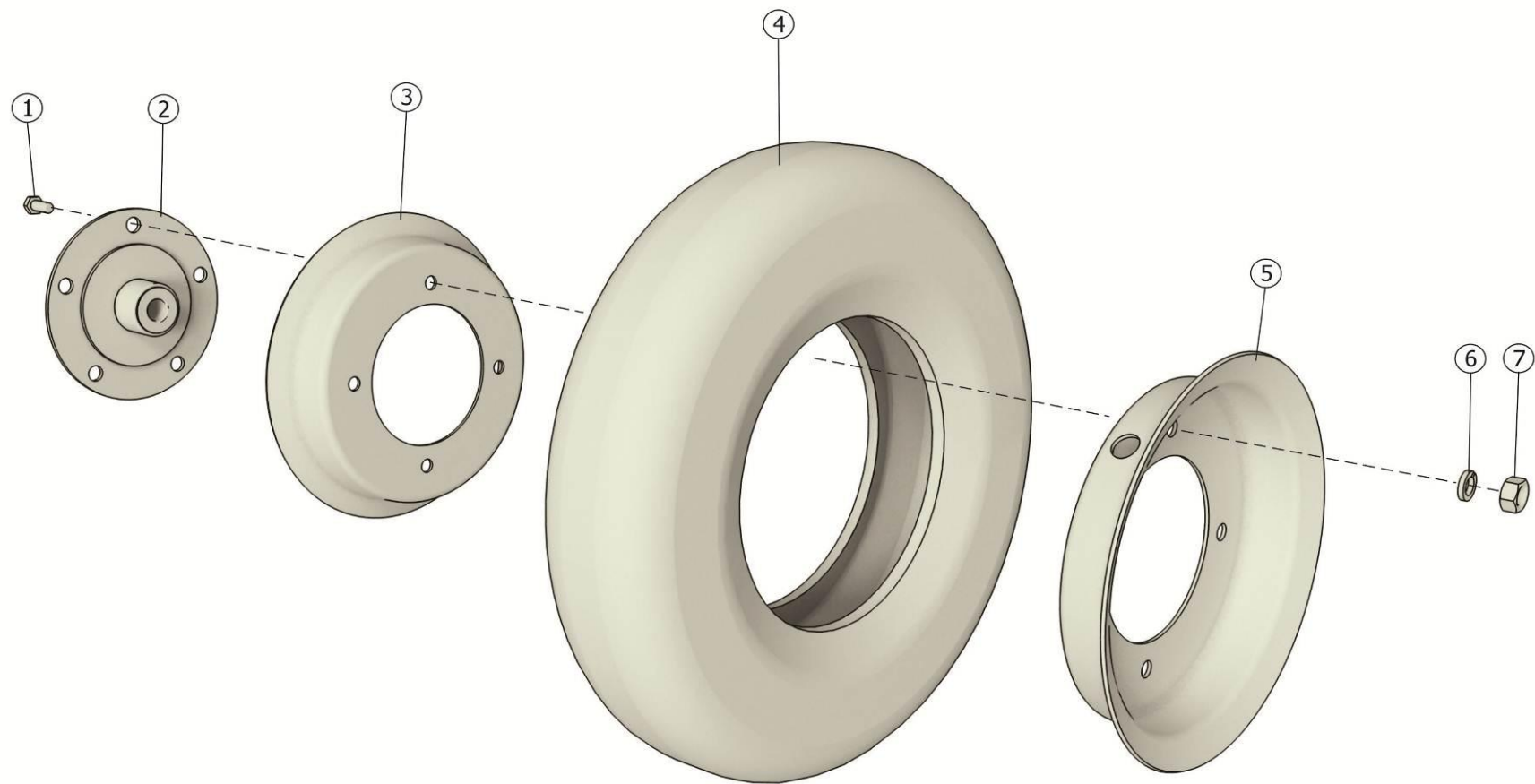


Рисунок 6 – Колесо в сборе МЗС-90.01.100

**Колесо в сборе МЗС-90.01.100**

Номер рисунка	Номер позиции	Обозначение	Наименование сборочных единиц, деталей	Кол.-во, шт.	Примечание
6	1		Болт М16-6dх40.88.35.019 ГОСТ 7798-70	5	
	2	МЗС-90.01.120	Ступица колеса заднего	1	
	3	ГРН-471.01.405А	Обод	1	
	4		Шина 5.00-10 ТУ 38.104123-88	1	
	5	ГРН-471.01.406А	Обод	1	
	6		Шайба 16Т.65Г.019 ГОСТ 6402-70	5	
	7		Гайка М16-6Н.6.019 ГОСТ 5915-70	5	

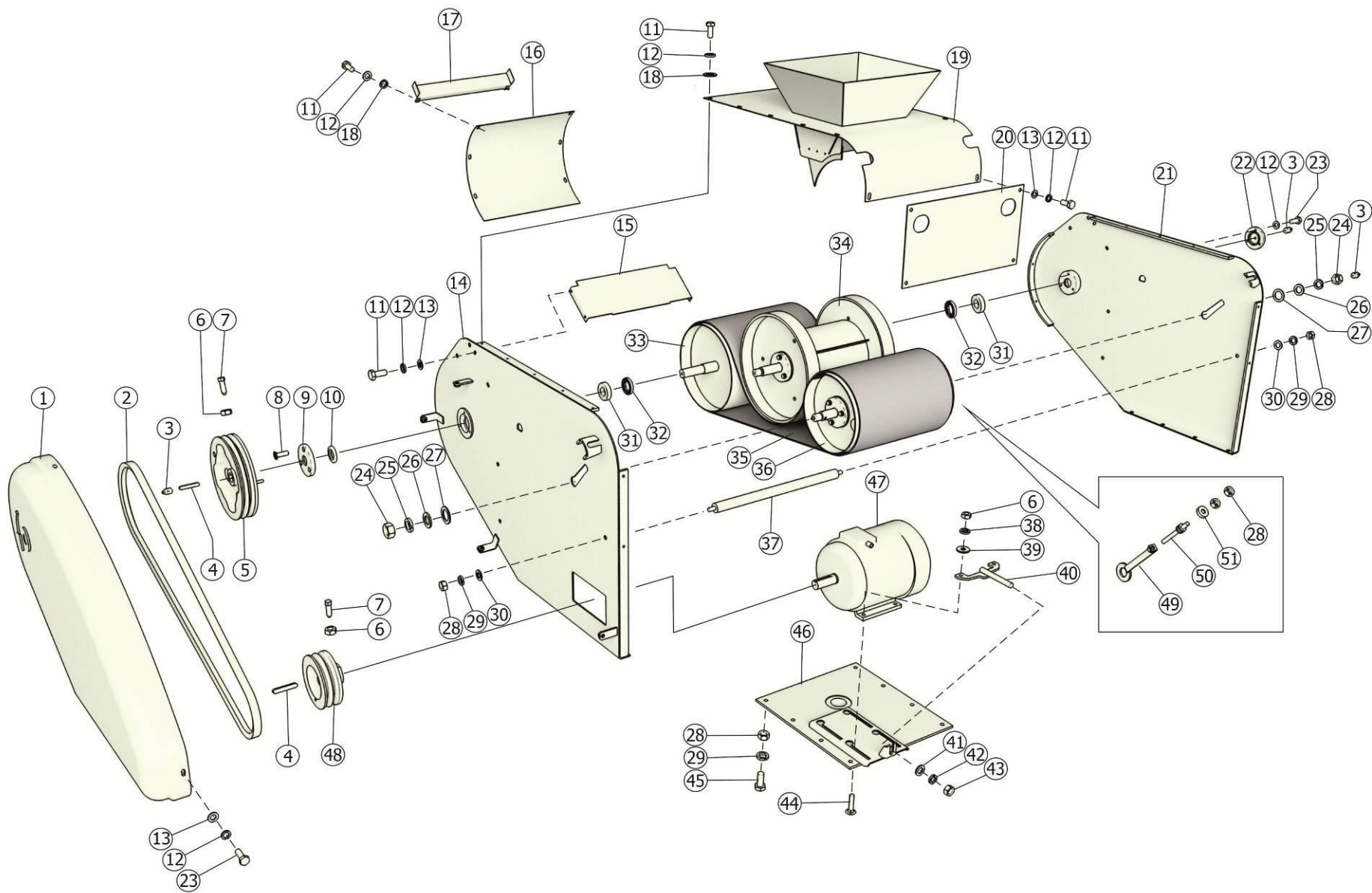


Рисунок 7 - Триммер МЗС-90.02.000

### Триммер МЗС-90.02.000

Номер рисунка	Номер позиции	Обозначение	Наименование сборочных единиц, деталей	Кол.-во, шт.	Примечание
7	1	МЗ-02.500.901	Кожух	1	Доп. замена на МЗС-90.02.210
	2		Ремень С (В) -2240 ГОСТ 1284.1-89	2	Доп. замена на ремень В(Б)-2240 производство "DARWIN PLUS" , Доп. замена на Ремень С(В)-2240 производство "DARWIN PLUS"
	3		Масленка 1.2 .Ц6хр ГОСТ19853-74	6	
	4		Шпонка 10x8x63 ГОСТ 23360-80	1	Шпонка 10x8x60 ГОСТ 24068-78
	5	МЗС-90.02.190	Шкив двухручьевой		Доп. замена на шкив двухручьевой ЗМС-02.100.201
	6		Гайка М10-6Н.6.019 ГОСТ 5915-70	6	
	7		Винт В.М10-6gx30.14Н.016 ГОСТ 1482-84	2	
	8		Винт В.М8-6gx25-58.019 ГОСТ17475-80	3	
	9	МЗС-90.02.604	Крышка	1	Доп. замена на крышка МЗС-90.02.007
	10		Манжет 1.1-30x52-1 ГОСТ8752-79	1	
	11		Болт М8-6gx20.88.019 ГОСТ 7798-70	24	
	12		Шайба 8Т.65Г.019 ГОСТ 6402-70	31	
	13		Шайба С8.01.019 ГОСТ 11371-78	12	
	14	МЗС-90.02.060	Боковина	1	
	15	МЗС-90.02.350	Отбойник	1	
	16	МЗС-90.02.425Б	Стенка передняя	1	

### Триммер МЗС-90.02.000

Номер рисунка	Номер позиции	Обозначение	Наименование сборочных единиц, деталей	Кол.-во, шт.	Примечание
7	17	МЗС-90.02.455	Заглушка	1	
	18		Шайба С8.01.019 ГОСТ 6958-78	16	
	19	МЗС-90.02.380	Крышка триммера верхняя	1	
	20	МЗС-90.02.427	Стенка задняя	1	
	21	МЗС-90.02.050	Боковина	1	
	22	МЗС-90.02.606	Крышка	1	
	23		Болт М8-6gx25.88.019 ГОСТ 7798-70	7	
	24		Гайка М24-6Н.6.019 ГОСТ 5915-70	4	
	25		Шайба 24Т.65Г.019 ГОСТ 6402-70	4	
	26		Шайба С24.01.019 ГОСТ 11371-78	4	
	27		Шайба С30.01.019 ГОСТ 11371-78	4	
	28		Гайка М12-6Н.6.019 ГОСТ 5915-70	18	
	29		Шайба 12Т.65Г.019 ГОСТ 6402-70	14	
	30		Шайба С12.01.019 ГОСТ 11371-78	6	
	31		Подшипник 1206 ГОСТ 28428- 90	2	
	32		Манжет 1.1-35x58-1	2	
	33	МЗС-90.02.110	Барабан	1	
	34	МЗС-90.02.120	Барабан-катушка	1	
	35	МЗ-02.100.902	Ремень бесконечный 400x4x2560	1	
	36	МЗС-90.02.080	Барабан натяжной	1	
	37	МЗС-90.02.390	Распорка	3	Доп. замена на стяжка МЗС-90.02.607
	38		Шайба 10Т.65Г.019 ГОСТ 6402-70	4	
	39		Шайба С10.01.019 ГОСТ 6958-78	4	
	40	МЗС-90.02.200	Кронштейн	1	
	41		Гайка М16-6Н.6.019 ГОСТ 5915-70	1	
	42		Шайба 16Т.65Г.019 ГОСТ 6402-70	1	
	43		Шайба С16.01.019 ГОСТ 11371-78	1	

### Триммер МЗС-90.02.000

Номер рисунка	Номер позиции	Обозначение	Наименование сборочных единиц, деталей	Кол.-во, шт.	Примечание
7	44		Болт М10-6gx45.46.019 ГОСТ 7802-81	4	Доп. замена на болт М10-6gx70.88.019 ГОСТ 7802-81
	45		Болт М12-6gx30.88.019 ГОСТ 7798-70	8	
	46	МЗС-90.02.090	Плита триммера	1	
	47		Эл. двигатель АНР М 112 М4УЗ (исполнение М100 на лапах без фланца)	1	n=1500 об/мин N=5.5 кВт
	48	МЗС-90.02.180	Шкив двухручьевой	1	Доп. замена на шкив двухручьевой ЗМС-02.000.201А
	49	МЗС-90.02.160	Кронштейн натяжной	2	
	50	МЗС-90.02.609А	Винт натяжной	1	
	51	МЗС-90.02.608А	Шайба специальная	2	



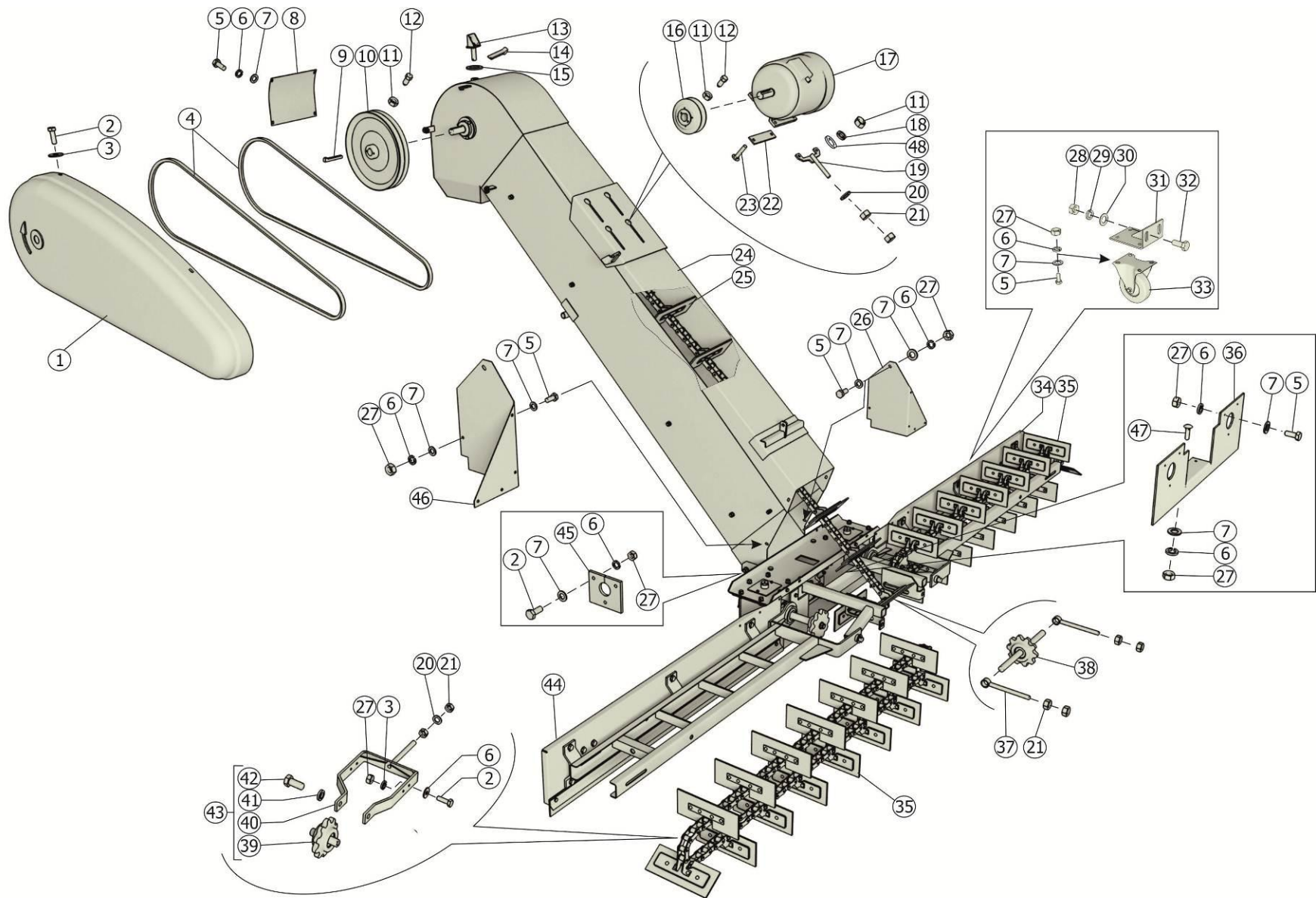


Рисунок 8 - Транспортер загрузочный МЗС-90.03.000

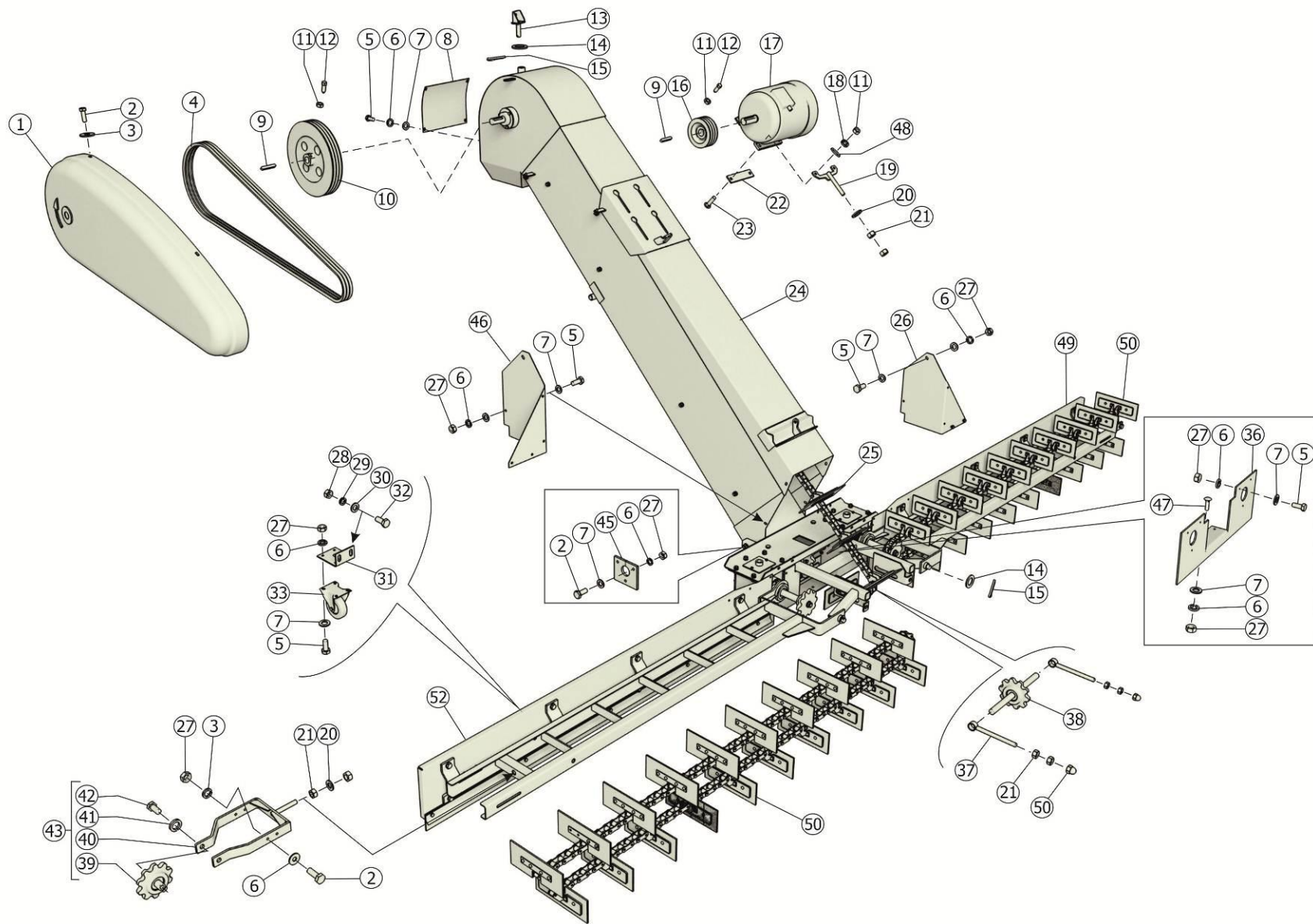


Рисунок 9 - Транспортер загрузочный МЗС-90.23.000

**Транспортер загрузочный МЗС-90.03.000. Транспортер загрузочный МЗС-90.23.000**

Номер рисунка	Номер позиции	Обозначение	Наименование сборочных единиц, деталей	Кол.-во, шт.	Примечание
8, 9	1	МЗС-90.03.350	Кожух	1	Доп. замена на МЗС-90.03.004
	2		Болт М8-6gx25.8.8.019 ГОСТ 7798-70	17	
	3		Шайба С8.01.019 ГОСТ 6958-78	11	
	4		Ремень В(Б)-2500 IV ГОСТ 1284.1-89	2	Доп. замена на ремень А-2500 IV ГОСТ 1884.1-89, ремень В-2500 IV, А-2500 IV и производство «DARWIN PLUS»,
	5		Болт М8-6gx20.8.8.019 ГОСТ 7798-70	26	
	6		Шайба 8Т.65Г.019 ГОСТ 6402-70	43	
	7		Шайба С8.01.019 ГОСТ 11371-78	39	
	8	МЗС-90.03.442	Крышка	1	
	9		Шпонка 10x8x63 ГОСТ 24068-80	1	Доп. замена на шпонка 10x8x60 ГОСТ 24068-80
	10	МЗС-90.03.270	Шкив двухручьевой	1	Доп. замена на шкив трехручьевой ЗПА 04.103
	11		Гайка М10-6Н.6.019 ГОСТ 5915-70	6	
	12		Винт В М10-6gx25.45Н.40Х ГОСТ 1483-84	2	
	13	МЗС-90.03.080	Кронштейн	1	
	14		Шайба С20.01.019 ГОСТ 11371-78	3	
	15		Шплинт 4x28.019 ГОСТ 397-79	3	
	16	МЗС-90.03.280	Шкив двухручьевой	1	

**Транспортер загрузочный МЗС-90.03.000. Транспортер загрузочный МЗС-90.23.000**

Номер рисунка	Номер позиции	Обозначение	Наименование сборочных единиц, деталей	Кол.-во, шт.	Примечание
8, 9	16				Доп. замена на шкив трехручьевой МЗС-90.03.651А или шкив трехручьевой ЗМС-03.000.201
	17		Эл.двигатель АИР 112МА-6УЗ (4 кВт)	1	
	18		Шайба 10Т.65Г.019 ГОСТ 6402-70	4	
	19	МЗС-90.02.200	Кронштейн	1	
	20		Шайба С16.01.019 ГОСТ 11371-78	3	
	21		Гайка М16-6Н.6.019 ГОСТ5915-70	10	
	22	МЗС-90.03.453А	Накладка	2	
	23		Болт М10х50.46.019 ГОСТ 7802-81	4	
	24	МЗС-90.03.020	Короб в сборе	1	
	25	МЗС-90.03.500	Цепь	1	
	26	МЗС-90.03.438А-01	Ограждение	1	
	27		Гайка М8-6Н.6.019 ГОСТ5915-70	39	
	28		Гайка М12-6Н.6.019 ГОСТ5915-70	4	
	29		Шайба 12Т.65Г.019 ГОСТ 6402-70	4	
	30		Шайба С12.01.019 ГОСТ 11371-78	8	
	31	МЗС-90.03.290	Кронштейн роликов	2	
	32		Болт М12-6gx30.8.8.019 ГОСТ 7798-70	4	
	33		Неповоротная колесная опора С-3307-SLS-100	2	
	34	МЗС-90.03.070А-01	Рамка питателя	1	
35	МЗС-90.03.600	Цепь	2		
36	МЗС-90.03.007Г	Накладка	2		
37	МЗС-90.03.170	Болт натяжной	2		
38	МЗС-90.03.140	Ось натяжная со звездочкой	1		

**Транспортер загрузочный МЗС-90.03.000. Транспортер загрузочный МЗС-90.23.000**

Номер рисунка	Номер позиции	Обозначение	Наименование сборочных единиц, деталей	Кол.-во, шт.	Примечание
8, 9	39	МЗС-90.03.230	Ось натяжная со звездочкой	1	
	40	МЗС-90.03.340	Натяжное устройство питателя	1	
	41		Шайба 16Т.65Г.019 ГОСТ 6402-70	2	
	42		Болт М16-6дх35.88.019 ГОСТ 7798-70	2	
	43	МЗС-90.03.210	Натяжное устройство	2	
	44	МЗС-90.03.070А	Рамка питателя	1	
	45	МЗС-90.03.008А	Накладка	2	
	46	МЗС-90.03.438А	Ограждение	1	
	47		Болт М8х30.46.019 ГОСТ 7802-81	3	
	48		Шайба С10.01.019 ГОСТ 11371-78	4	
9	49	МЗС-90.03.580А-01	Рамка питателя	1	
	50	МЗС-90.03.780	Цепь	2	
	51		Гайка М16-6Н.6.019 ГОСТ 11860-75	2	По отдельному заказу
	52	МЗС-90.03.580А	Рамка питателя	1	

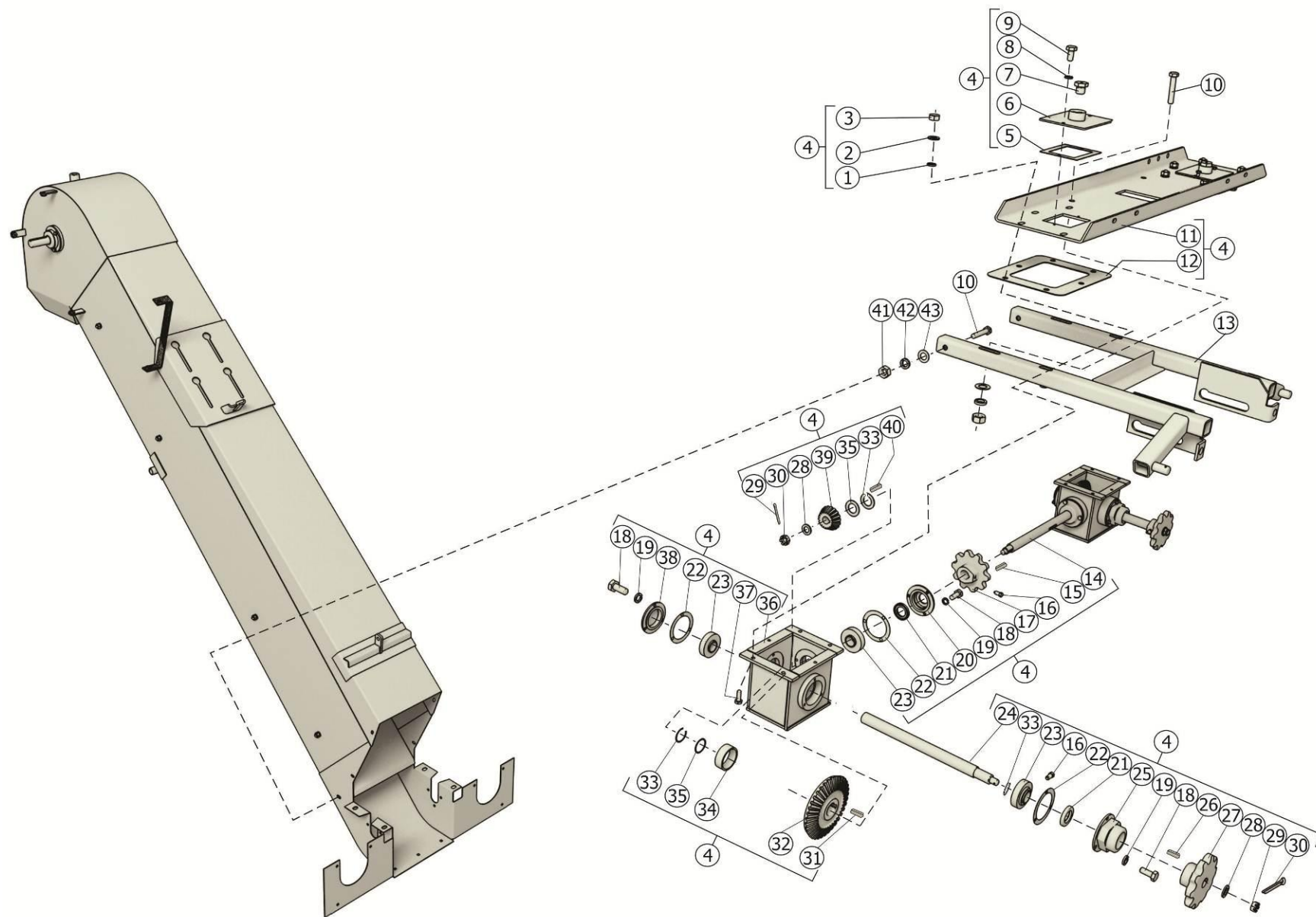


Рисунок 10 - Короб в сборе МЗС-90.03.020

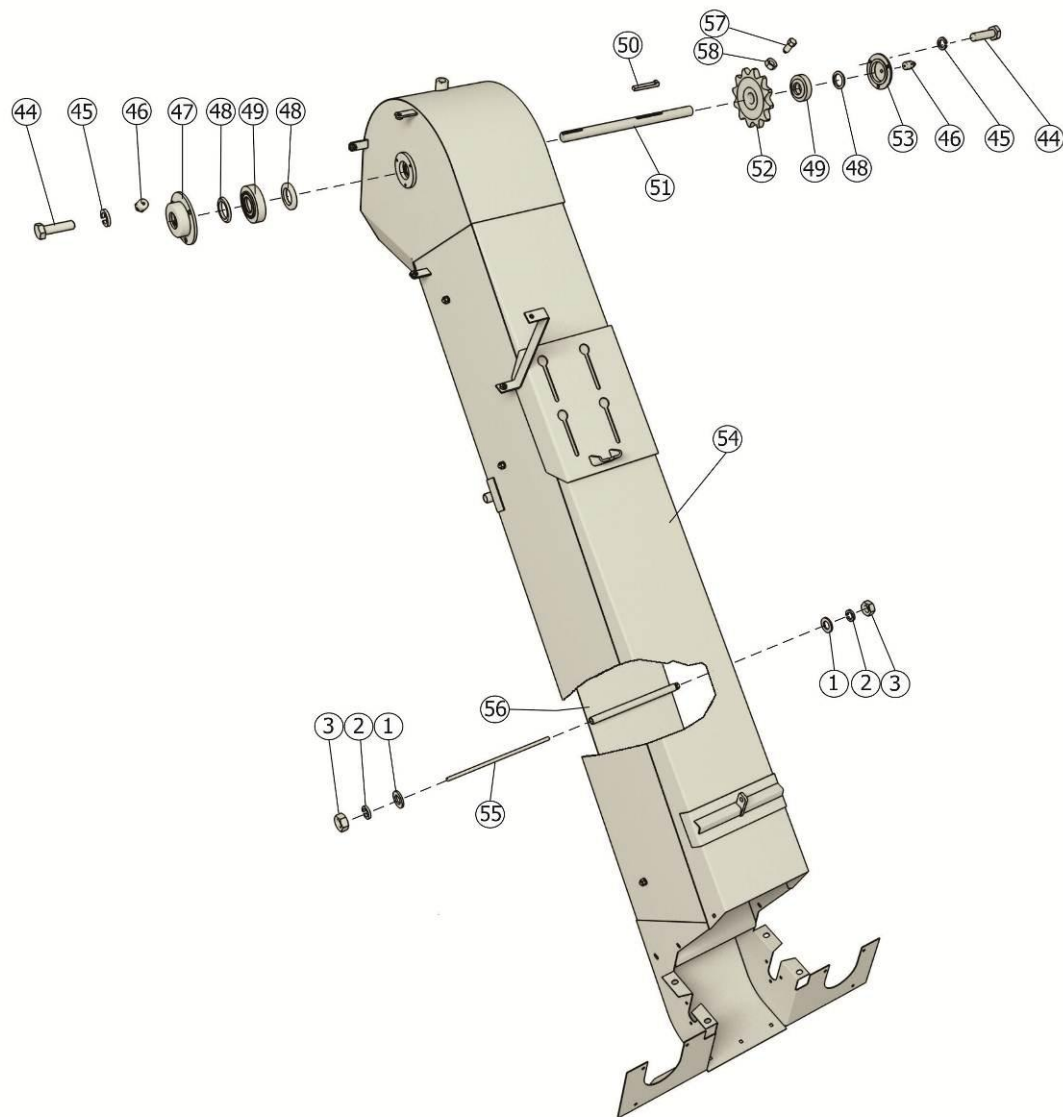


Рисунок 11 - Короб в сборе МЗС-90.03.020

### Короб в сборе МЗС-90.03.020

Номер рисунка	Номер позиции	Обозначение	Наименование сборочных единиц, деталей	Кол.-во, шт.	Примечание
10, 11	1		Шайба С10.01.019 ГОСТ 11371-78	20	
	2		Шайба 10Т.65Г.019 ГОСТ 6402-70	20	
	3		Гайка М10-6Н.6.019 ГОСТ 5915-70	21	
	4	МЗС-90.03.050	Крышка со сварными редукторами	1	Доп. замена на МЗС-90.03.380 крышка с редуктором "Staroselska"
	5	МЗС-90.03.001	Прокладка	2	
	6	МЗС-90.03.360	Крышка	2	
	7		Сапун Н.036.77.000	2	
	8		Шайба 6Т.65Г.019 ГОСТ 6402-70	4	
	9		Болт М6-6gx12.8.8.019 ГОСТ 7798-70	4	
	10		Болт М12-6gx65.8.8.019 ГОСТ 7798-70	6	
	11	ЗП-02-453Г	Крышка	1	
	12	ЗП-02.003	Прокладка	2	
	13	МЗС-90.03.150	Рамка	1	
	14	ЗП-02.618	Вал	1	
	15		Шпонка 8x7x50 ГОСТ 23360-70	1	
	16		Винт А М10-6gx25.45Н.40Х ГОСТ 1483-84	3	
	17	Н.023.211.02	Звездочка	1	
	18		Болт М8-6gx20.8.8.019 ГОСТ 7798-70	18	
	19		Шайба 8Т.65Г.019 ГОСТ 6402-70	18	
	20	МЗ-02.122.000	Крышка подшипника	2	
	21		Манжета 1.1-30x52-1 ГОСТ8752-79	4	
	22	ЗС-0022А	Прокладка	6	
	23		Подшипник 11206 ГОСТ 8545-75	6	
	24	ЗП-02.616А	Вал	1	



### Короб в сборе МЗС-90.03.020

Номер рисунка	Номер позиции	Обозначение	Наименование сборочных единиц, деталей	Кол.-во, шт.	Примечание
10, 11	25	ЗП-02.030.000	Крышка подшипника	2	
	26		Шпонка 8x7x45 ОСТ 23360-70	2	
	27	МЗ-03.000.204	Звездочка	2	
	28		Шайба С16.01.019 ГОСТ 11371-78	4	
	29		Гайка 2М16-6Н.6.019 ГОСТ5935-73	4	
	30		Шплинт 4x28.019 ГОСТ 397-79	4	
	31		Шпонка 8x7x32 23360-70	2	
	32	МЗС-90.03.645	Колесо коническое	2	
	33		Кольцо стопорное DIN 472-72x2,5	6	
	34	МЗС-90.03.812А	Втулка	2	
	35	МЗС-90.03.474	Шайба	по потребности	
	36	ЗП-02.106.020	Корпус редуктора	1	
	37		Болт М10-6gx30.8.8.019 ГОСТ 7798-70	12	
	38	МЗ-02.123.000	Крышка подшипника	2	
	39	МЗС-90.03.644	Шестерня коническая	2	
	40		Шпонка 3-8x7x28 23360-70	2	
	41		Гайка М12-6Н.6.019 ГОСТ5915-70	6	
	42		Шайба 12Т.65Г.019 ГОСТ 6402-70	6	
	43		Шайба С12.01.019 ГОСТ 11371-78	8	
	44		Болт М8-6gx30.8.8.019 ГОСТ 7798-70	6	
45		Шайба 8Т.65Г.019 ГОСТ 6402-70	6		
46		Масленка 1.2 .Ц6хр ГОСТ19853-74	2		
47	МЗС-90.01.619А	Крышка	1		
48		Манжета 1.1-30x52-1 ГОСТ8752-79	3		
49		Подшипник 11206 ГОСТ 8545-75	2		

**Короб в сборе МЗС-90.03.020**

Номер рисунка	Номер позиции	Обозначение	Наименование сборочных единиц, деталей	Кол.-во, шт.	Примечание
10, 11	50		Шпонка 10x8x60 ГОСТ 24068-80	1	
	51	МЗС-90.03.623	Вал	1	Доп. замена на вал МЗС-90.03.648Б
	52	МЗС-90.03.102А	Звездочка	1	Доп. замена на звездочка МЗС-90.03.108
	53	МЗС-90.01.618	Крышка	1	
	54	МЗС-90.03.090	Короб транспортера загрузочного	1	
	55	МЗС-90.03.622А	Шпилька	4	
	56	МЗС-90.03.130	Вставка в короб	1	
	57		Винт В.М10-6г.70.14Н.019 ГОСТ 11074-93	1	
58		Гайка М10-6Н.6.019 ГОСТ 5916-70	1		

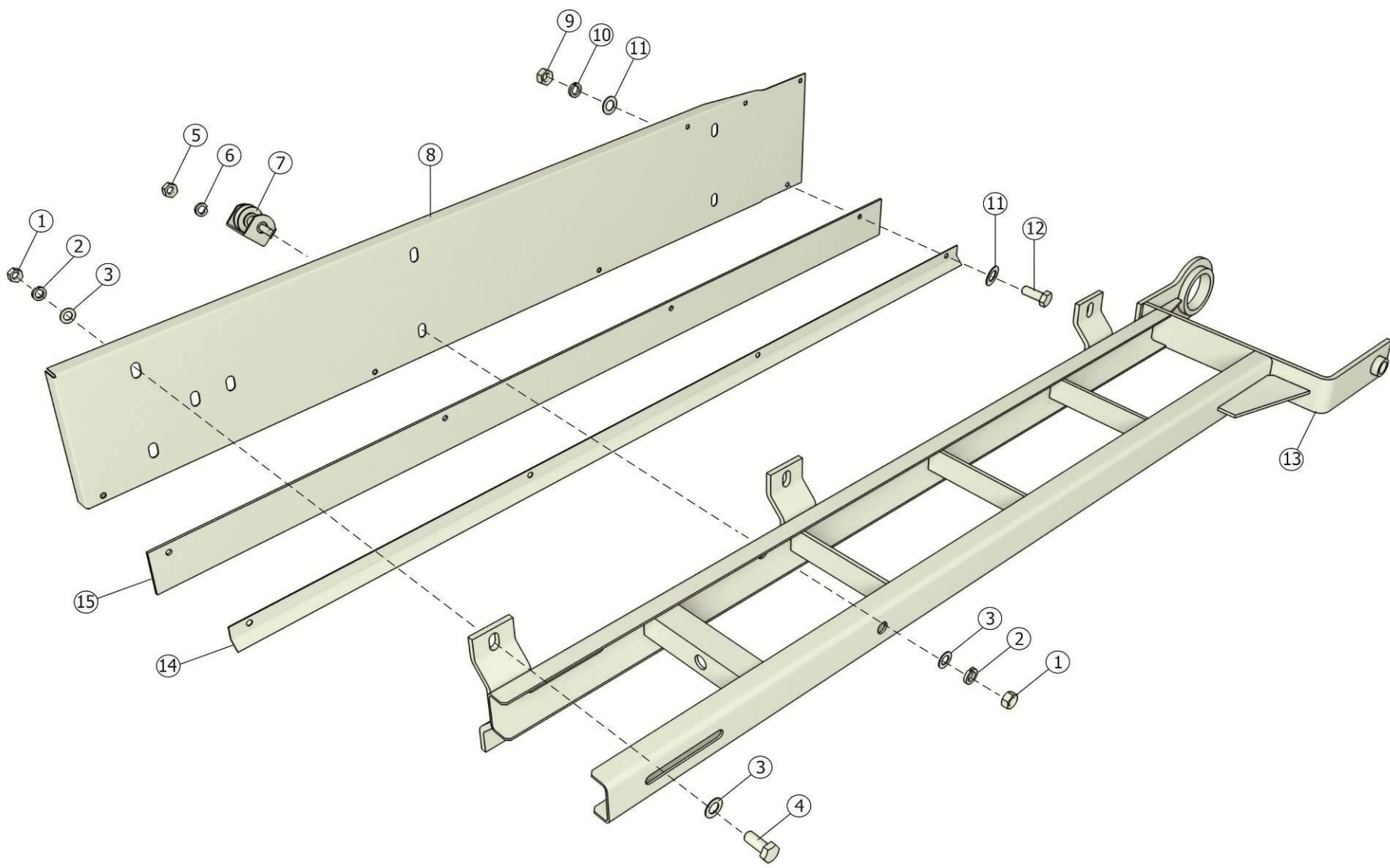


Рисунок 12 - Рамка питателя МЗС-90.03.070А

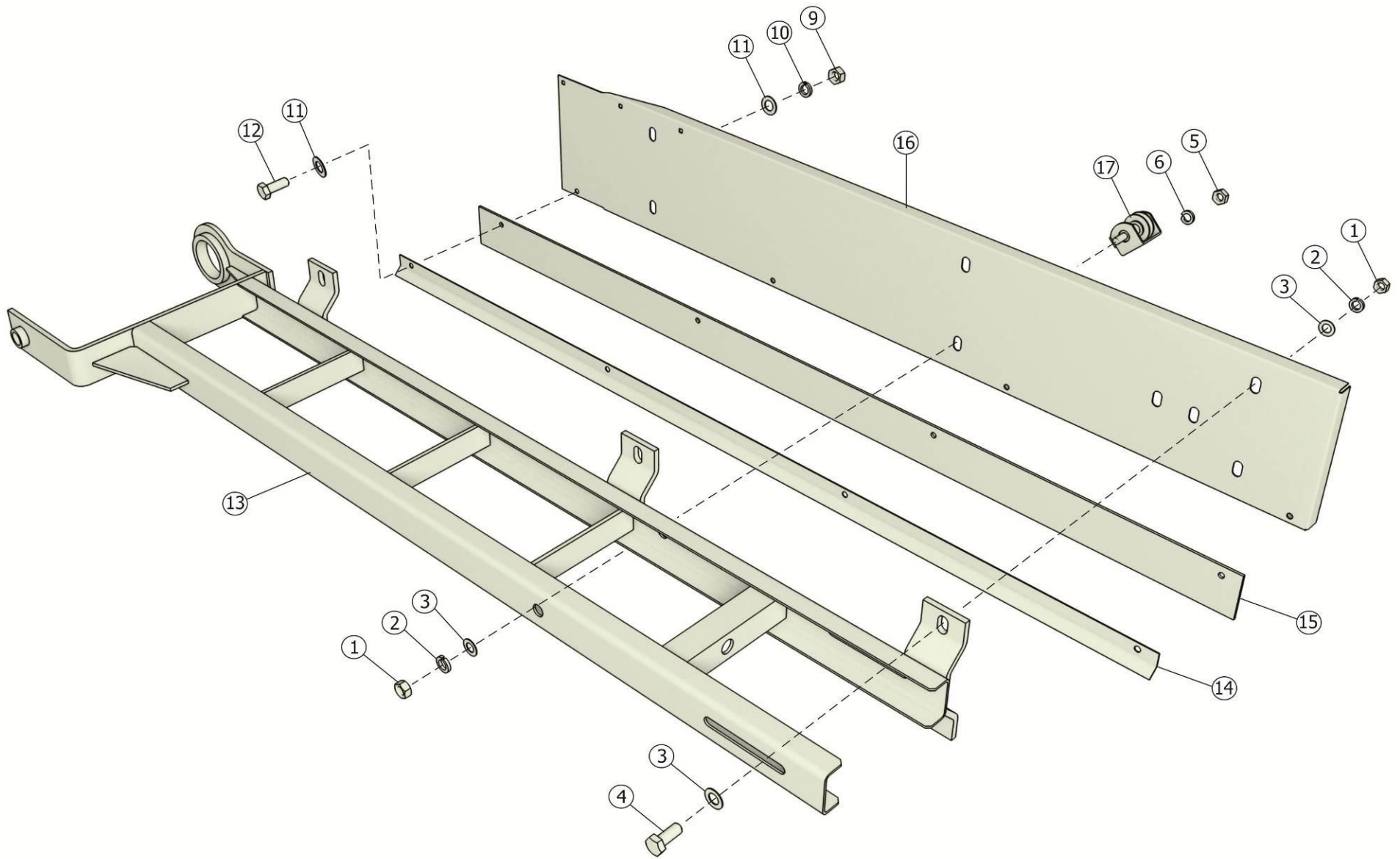


Рисунок 13 - МЗС-90.03.070А-01 Рамка питателя

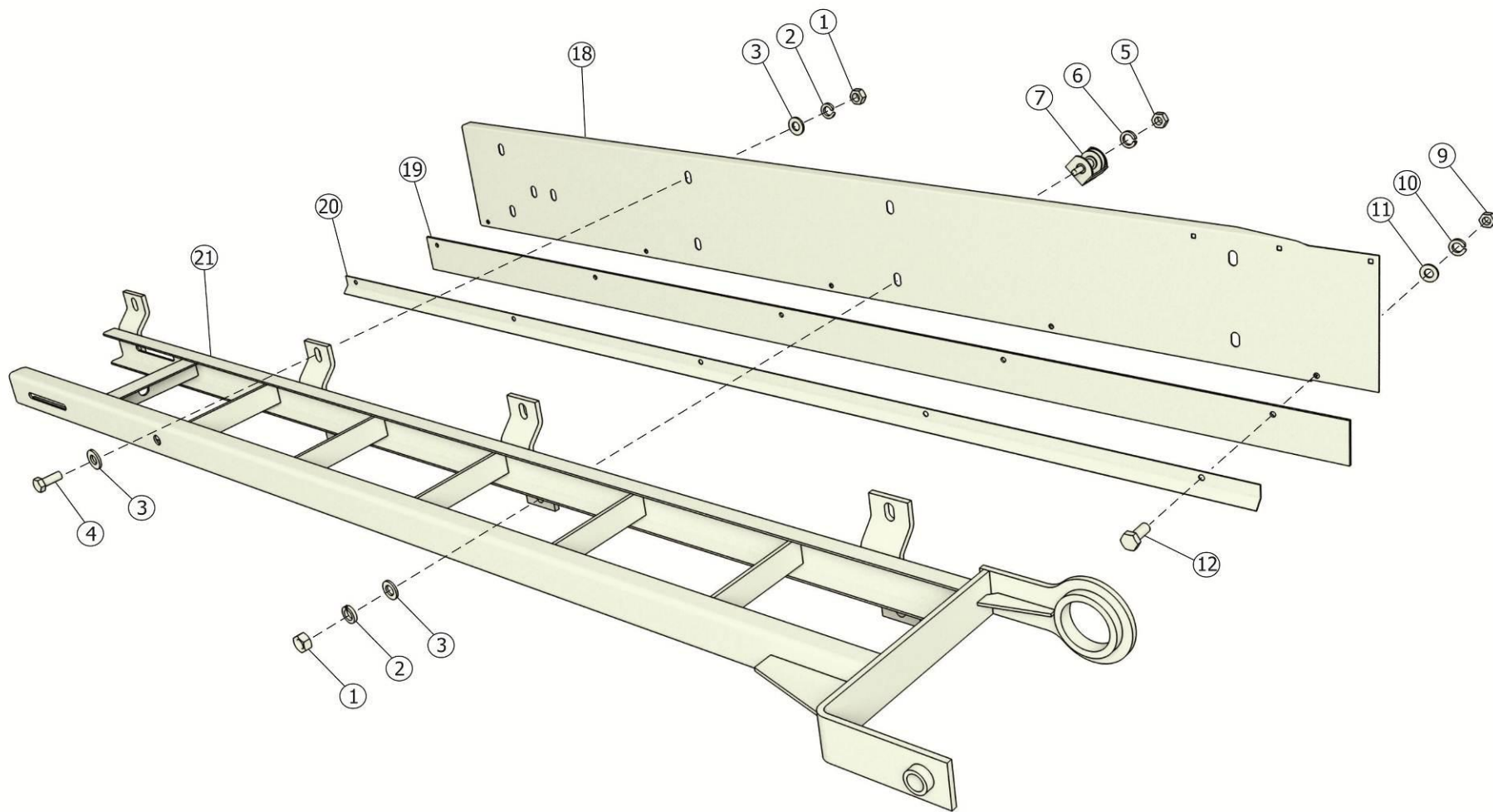


Рисунок 14 - МЗС-90.03.580А Рамка питателя

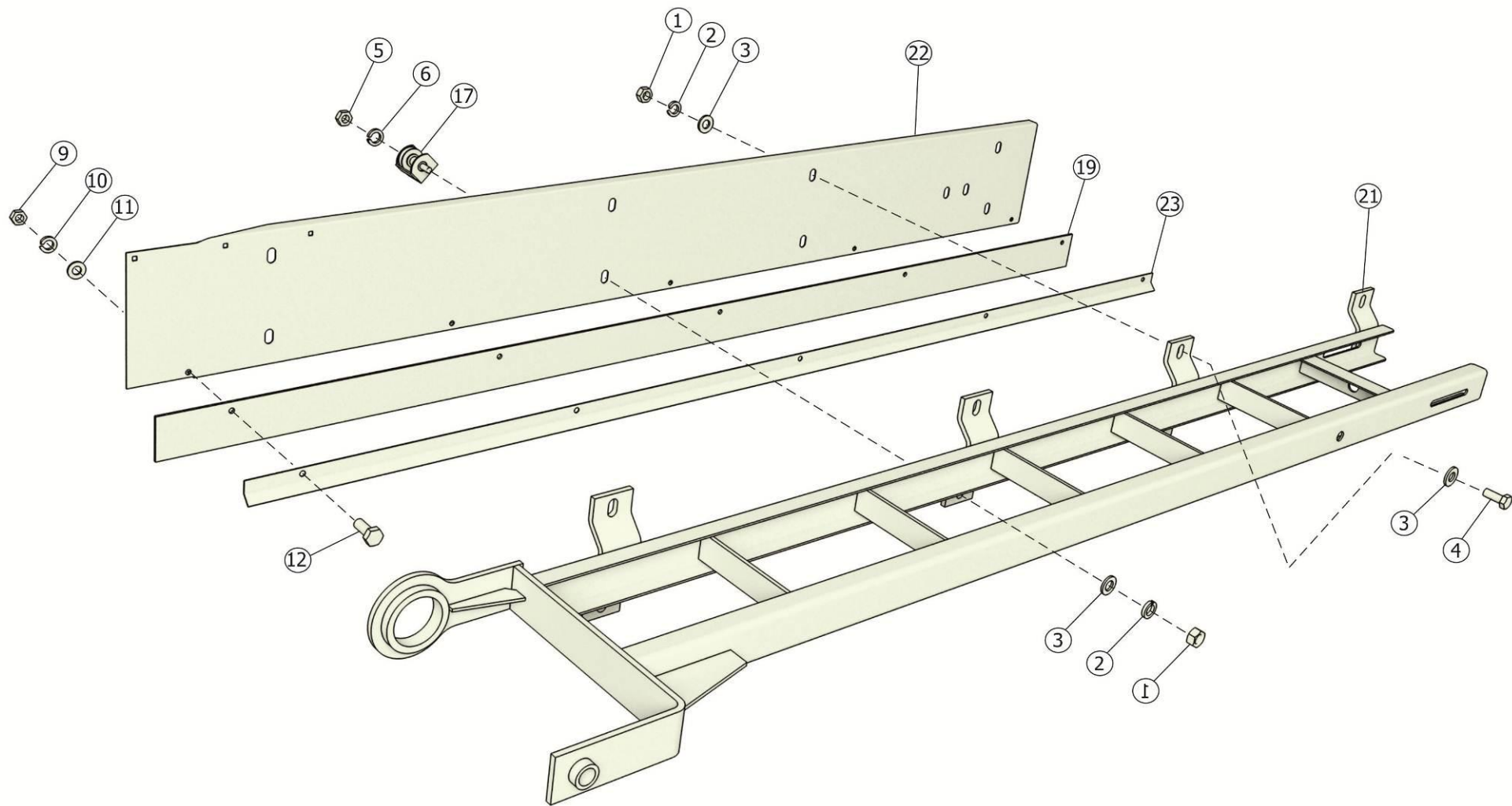


Рисунок 15 - МЗС-90.03.580А-01 Рамка питателя

**Рамка питателя МЗС-90.03.070А/-01. Рамка питателя МЗС-90.03.580А/-01**

Номер рисунка	Номер позиции	Обозначение	Наименование сборочных единиц, деталей	Кол.-во, шт.	Примечание
12, 13, 14, 15	1		Гайка М12-6Н.6.019 ГОСТ 5915-70	8	
	2		Шайба 12Т.65Г.019 ГОСТ 6402-70	8	
	3		Шайба С12.01.019 ГОСТ 11371-78	15	
	4		Болт М12-6gx30.88.019 ГОСТ 7798-70	7	
	5		Гайка М10-6Н.6.019 ГОСТ 5915-70	1	
	6		Шайба 10Т.65Г.019 ГОСТ 6402-70	1	
	7	МЗС-90.03.300	Блочек	1	
	8	МЗС-90.03.439В	Подставка	1	
	9		Гайка М8-6Н.6.019 ГОСТ5915-70	5	
	10		Шайба 8Т.65Г.019 ГОСТ 6402-70	5	
	11		Шайба С8.01.019 ГОСТ 11371-78	5	
	12		Болт М8-6gx25.88.019 ГОСТ 7798-70	5	
	13	МЗС-90.03.100А	Рамка питателя	1	
	14	МЗС-90.03.465А	Накладка	2	
	15	МЗС-90.03.006А	Лента транспортерная питателя	1	
	16	МЗС-90.03.439В-01	Подставка	1	
	17	МЗС-90.03.300-01	Блочек	1	
14, 15	18	МЗС-90.03.487Б	Подставка	1	
	19	МЗС-90.23.009А	Лента транспортерная питателя	1	
	20	МЗС-90.03.486	Накладка	1	
	21	МЗС-90.03.590А	Рамка питателя	1	
	22	МЗС-90.03.487Б-01	Подставка	1	
	23.	МЗС-90.03.486-01	Накладка	1	

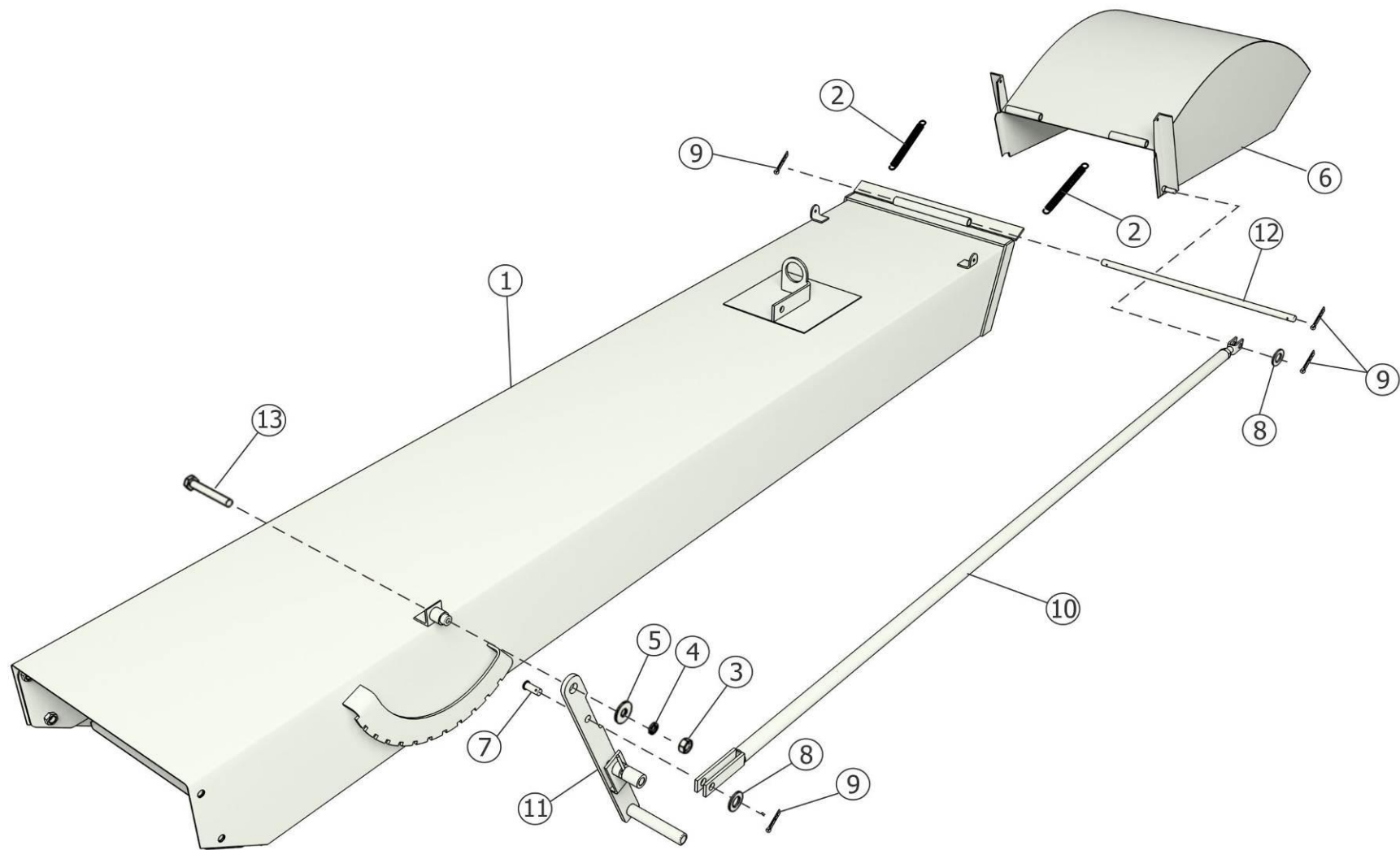


Рисунок 16 - Желоб МЗС-90.04.000



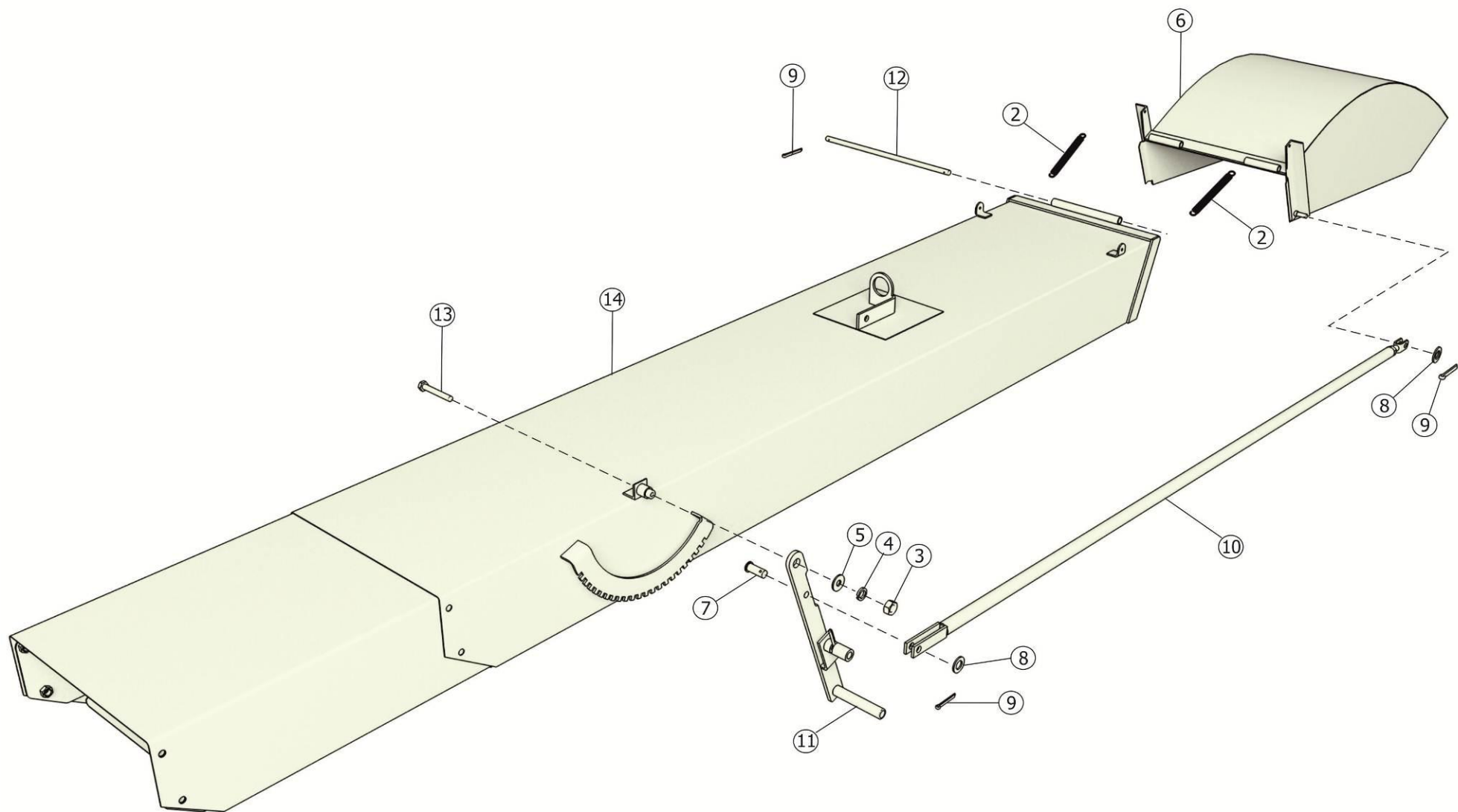


Рисунок 17 - Желоб МЗС-90.24.000

**Желоб МЗС-90.04.000. Желоб МЗС-90.24.000**

Номер рисунка	Номер позиции	Обозначение	Наименование сборочных единиц, деталей	Кол.-во, шт.	Примечание
16, 17	1	МЗС-90.04.010	Короб желоба	1	
	2	ЗМС-02.300.601	Пружина	2	
	3		Гайка М8-6Н.6.019 ГОСТ 5916-79	1	
	4		Шайба 8Т.65Г.019 ГОСТ 6402-70	1	
	5		Шайба С8.01.019 ГОСТ 6958-78	1	
	6	МЗС-90.04.030	Носок откидной	1	
	7		Ось 6-12bх35.35.Ц9хр ГОСТ 9650-80	1	
	8		Шайба С12.01.019 ГОСТ 11371-78	2	
	9		Шплинт 3,2х25.019 ГОСТ 397-79	4	
	10	МЗС-90.04.070	Тяга желоба	1	
	11	МЗС-90.04.190	Рычаг	1	
	12	МЗС-90.04.617А	Ось	1	
	13		Болт М8-6dх60.88.019 ГОСТ 7798-70	1	
	14	МЗС-90.04.410	Короб желоба	1	

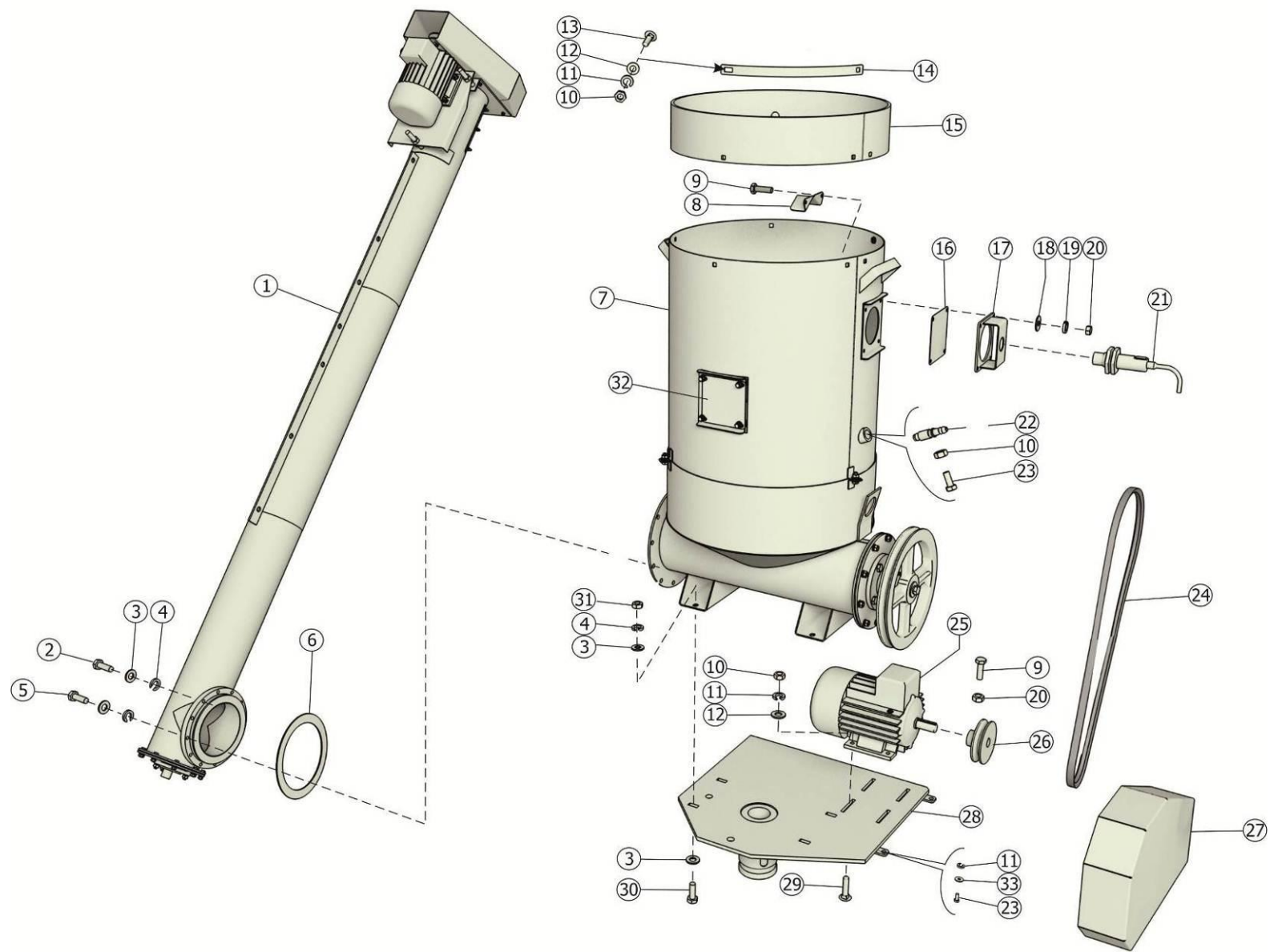


Рисунок 18 - Приставка протравливающая ПСМ-25.08.180

### Приставка протравливающая ПСМ-25.08.180

Номер рисунка	Номер позиции	Обозначение	Наименование сборочных единиц, деталей	Кол.-во, шт.	Примечание
18	1	ПСМ-25.08.910	Устройство выгрузное	1	
	2		Болт М10-6g*40.88.019 ГОСТ7798-70	2	
	3		Шайба С.10.01.019 ГОСТ11371-78	20	
	4		Шайба10Т 65Г019ГОСТ6402-70	16	
	5		Болт М10-6g*45.88.019 ГОСТ7798-70	10	
	6	ЗМП-ПС-02.000.902	Прокладка	1	
	7	ПСМ-25.08.840	Бункер в сборе	1	
	8	ПСМ-25.08.406	Козырек	1	
	9		Болт М6-6g*20.88.019 ГОСТ7798-70	9	
	10		Гайка М8-6Н.6.019 ГОСТ 5915-70	12	
	11		Шайба 8Т 65Г019 ГОСТ 6402-70	12	
	12		Шайба С.8.01.019 ГОСТ 11371-78	10	
	13		БолтМ8*25.46.019 ГОСТ7 802-81	6	
	14	ПСМ-25.08.001Б	Воротник	1	
	15	ПСМ-25.08.413	Скоба	2	
	16	ПСМ-25.08.003	Прокладка	1	
	17	ПСМ-25.08.300	Кронштейн	1	
	18		Шайба 6.01.019 ГОСТ 6958-78	8	
	19		Шайба 6Т 65Г019 ГОСТ 6402-70	8	
	20		Гайка М6-6Н.6.019 ГОСТ5915-70	9	
	21		Датчик CSN EF89P5-863-20-L	1	Доп. замена на датчик СУМ-1-01
	22	ЗМП-ПС-02.220.000	Форсунка	2	
	23		Болт М8-6g*20.88.019 ГОСТ 7798-70	4	

### Приставка протравливающая ПСМ-25.08.180

Номер рисунка	Номер позиции	Обозначение	Наименование сборочных единиц, деталей	Кол.-во, шт.	Примечание
18	24		Ремень В(Б)-1060 ГОСТ1284.1-2-89	1	Доп. замена на ремень SPB-1060-1060 производство "DARVIN PLUS"
	25		Электродвигатель АИР-80А6У3	1	0,75 кВт 1000 об/мин
	26	ПС-12.606	Шкив	1	
	27	ПСМ-25.08.421	Кожух	1	
	28	ПСМ-25.08.800	Подрамник приставки	1	
	29		Болт М8*35.46.019 ГОСТ 7802-81	4	
	30		Болт М10-6g*30.88.019 ГОСТ7798-70	4	
	31		Гайка М10-6Н.6.019 ГОСТ5915-70	14	
	32	ПСМ-25.08.404	Крышка	1	
	33		Шайба 8.01.019 ГОСТ 6958-78	2	

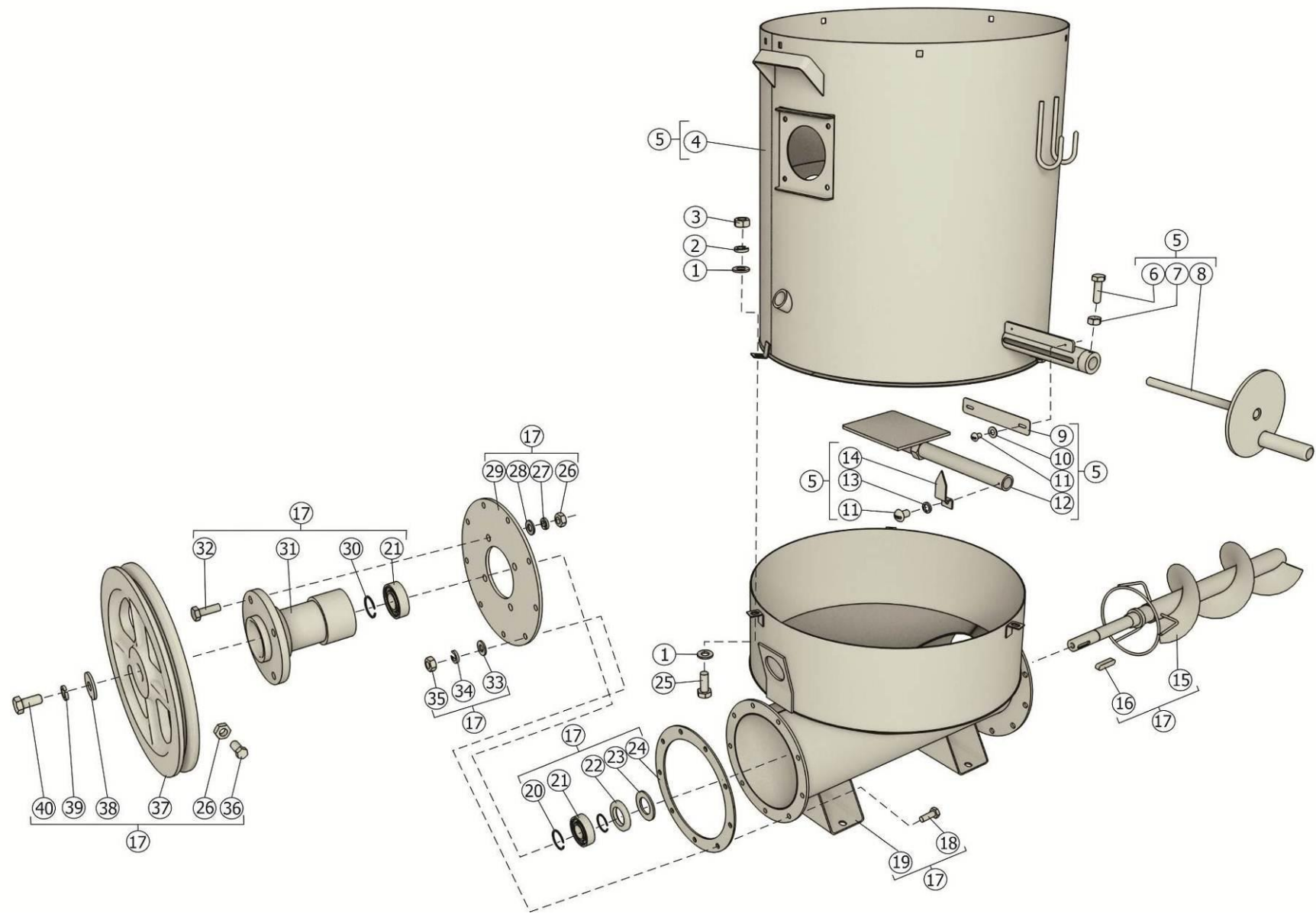


Рисунок 12 - Бункер в сборе ПСМ-25.08.840

### Бункер в сборе ПСМ-25.08.840

Номер рисунка	Номер позиции	Обозначение	Наименование сборочных единиц, деталей	Кол.-во, шт.	Примечание
19	1		Шайба С.8.01.019 ГОСТ 11371-78	12	
	2		Шайба 8Т 65Г019 ГОСТ 6402-70	3	
	3		Гайка М8-6Н.6.019 ГОСТ 5915-70	3	
	4	ПСМ-25.08.950	Бункер (Кожух)	1	
	5	ПСМ-25.08.850	Бункер семян в сборе	1	
	6		Болт М6-6g*16.88.019 ГОСТ 7798-70	3	
	7		Гайка М6-6Н.6.019 ГОСТ 5915-70	1	
	8	ЗМП-ПС-02.432.000	Винт в сборе	1	
	9	ЗМП-ПС-02.430.402	Линейка	1	
	10		Шайба С.3.01.08кп.019 ГОСТ 11371-78	2	
	11		Винт В.М3-6g*5.58.019 ГОСТ 17473-80	3	
	12	ЗМП-ПС-02.431.00	Заслонка	1	
	13		Шайба 3Т 65Г019 ГОСТ 6402-70	1	
	14	ЗМП-ПС-02.430.401	Флажок	1	
	15	ПС-19.030	Шнек камеры	1	
	16		Шпонка8*7*36 ГОСТ 23360-78	1	
	17	ПСМ-25.08.890	Камера нижняя в сборе	1	
	18		Болт М8-6g*30.88.019 ГОСТ 7798-70	9	
	19	ПСМ-25.08.930	Камера(кожух)	1	
	20		Кольцо С52 ГОСТ 13943-86	2	
	21		Подшипник180205 ГОСТ 8882-75	2	
	22		Манжета1.1-30*52-1 ГОСТ 8752-79	1	
	23	ПС-13.608	Шайба	1	
	24	ПС-19.903	Прокладка	1	
	25		Болт М8-6g*20.88.019 ГОСТ 7798-70	3	
	26		Гайка М10-6Н.6.019 ГОСТ 5915-70	5	
	27		Шайба10Т 65Г019 ГОСТ 6402-70	4	

### Бункер в сборе ПСМ-25.08.840

Номер рисунка	Номер позиции	Обозначение	Наименование сборочных единиц, деталей	Кол.-во, шт.	Примечание
19	28		Шайба С.10.01.019 ГОСТ 11371-78	4	
	29	ЗМП-ПС-02.400.401	Крышка	1	
	30		Кольцо С25 ГОСТ 13942-86	2	
	31	ПС-13.201	Корпус	1	
	32		Болт М10-6g*30.88.019 ГОСТ 7798-70	4	
	33		Шайба С.8.01.019 ГОСТ 11371-78	9	
	34		Шайба 8Т 65Г019 ГОСТ 6402-70	9	
	35		Гайка М8-6Н.6.019 ГОСТ 5915-70	9	
	36		Винт В.М10-6g*25.14Н.016 ГОСТ 1483-84	1	
	37	ПС-19.201	Шкив	1	
	38		Шайба С.12.01.019 ГОСТ11371-78	1	
	39		Шайба 12Т 65Г019 ГОСТ 6402-70	1	
	40		Болт М12-6g*25.88.019 ГОСТ7798-70	1	



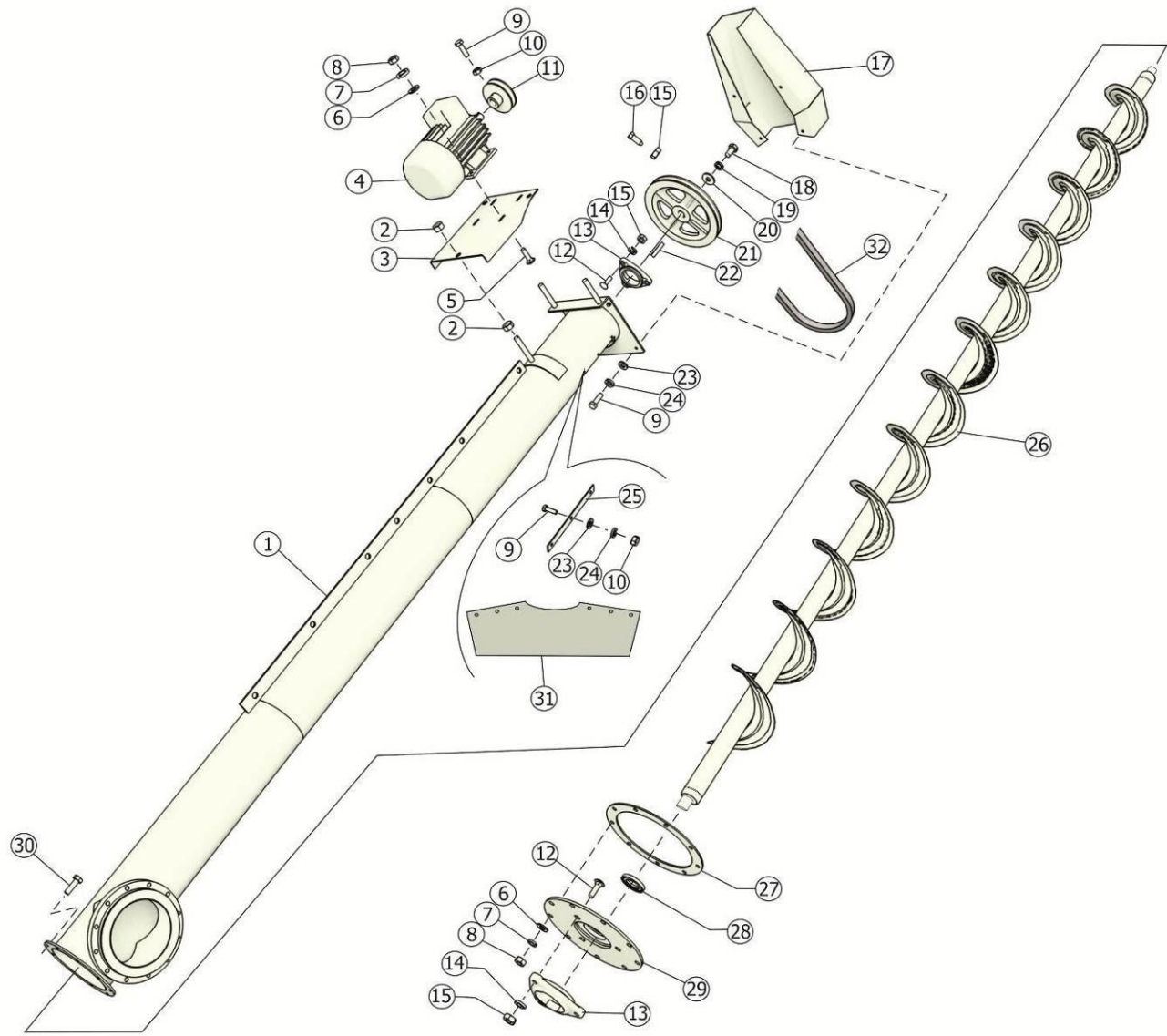


Рисунок 13 - Устройство выгрузное ПСМ-25.08.910

### Устройство выгрузное ПСМ-25.08.910

Номер рисунка	Номер позиции	Обозначение	Наименование сборочных единиц, деталей	Кол.-во, шт.	Примечание
20	1	ПСМ-25.08.990	Кожух шнека	1	
	2		Гайка М16-6Н.6.019 ГОСТ 5915-70	6	
	3	ПСМ-25.08.412А	Плита	1	
	4		Электродвигатель АИР-80В4 ГОСТ 51689-2000	1	1,5 кВт, 1400 об/мин
	5		Болт М8-6g*30.46.019 ГОСТ 7802-81	4	
	6		Шайба С.8.01.019 ГОСТ 11371-78	13	
	7		Шайба 8Т 65Г019 ГОСТ6402-70	13	
	8		Гайка М8-6Н.6.019 ГОСТ5915-70	13	
	9		Болт М6-6g*20.88.019 ГОСТ7798-70	11	
	10		Гайка М6-6Н.6.019 ГОСТ5915-70	7	
	11	ПС-12.606	Шкив	1	
	12		Болт М10*35.88.019 ГОСТ7802-81	6	
	13	Н.027.01.040	Опора	2	
	14		Шайба 10Т 65Г019 ГОСТ6402-70	6	
	15		Гайка М10-6Н.6.019 ГОСТ5915-70	7	
	16		Винт В.М10-6g*25.14Н.016 ГОСТ1483-84	1	
	17	ПСМ-25.08.980	Кожух	1	
	18		Болт М12-6g*25.88.019 ГОСТ7798-70	1	
	19		Шайба 12Т 65Г019 ГОСТ6402-70	1	
	20		Шайба С.12.01.019 ГОСТ11371-78	1	
	21	ПС-19.201	Шкив	1	
	22		Шпонка 8*7*40 ГОСТ23360-78	1	
	23		Шайба С.6.01.019 ГОСТ11371-78	10	
	24		Шайба 6Т 65Г019 ГОСТ6402-70	10	
	25	ПС-12.413	Планка	2	
	26	ПСМ-25.08.920	Шнек устройства выгрузного	1	
	27	ПС-12.903	Прокладка	1	

**Устройство выгрузное ПСМ-25.08.910**

Номер рисунка	Номер позиции	Обозначение	Наименование сборочных единиц, деталей	Кол.-во, шт.	Примечание
20	28		Манжета I.2-35*58-1 ГОСТ8752-79	1	
	29	ПСМ-25.08.970	Фланец	1	
	30		Болт М8-6g*25.88.019 ГОСТ 7798-70	9	
	31	ПС-12.901	Штора	1	
	32		Ремень В(Б)-1060 ГОСТ1284.1-2-89	1	

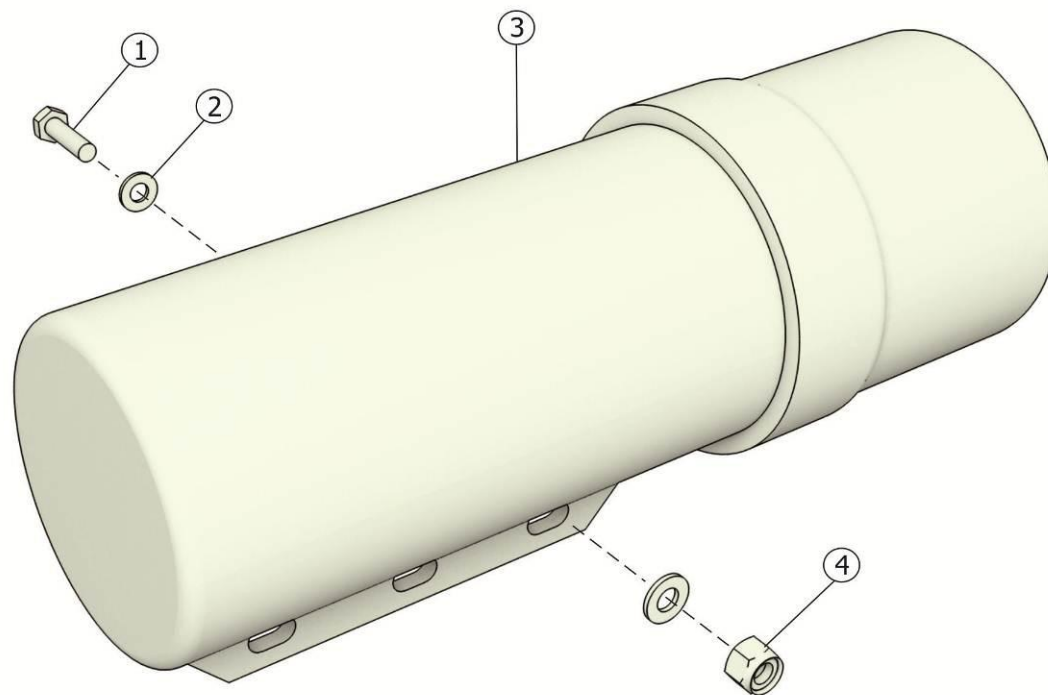


Рисунок 21 - Упаковка документации в тубус МЗС-90.00.080

**Упаковка документации в тубус МЗС-90.00.080**

Номер рисунка	Номер позиции	Обозначение	Наименование сборочных единиц, деталей	Кол.-во, шт.	Примечание
21	1		Болт М8-6g*30.88.019 ГОСТ7798-70	3	
	2		Шайба С 8.01.019 ГОСТ6958-78	6	
	3		Тубус АА101 "Меccанoplast" Италия	1	
	4		Гайка М8-6Н.5.016 ТУ 23.4617472.08-92	3	

## Номерной указатель

Обозначение	Наименование сборочных единиц, деталей	Номер рисунка
ЗМП-ПС-02.000.902	Прокладка	18
ЗМП-ПС-02.220.000	Форсунка	18
ЗМП-ПС-02.400.401	Крышка	19
ЗМП-ПС-02.430.401	Флажок	19
ЗМП-ПС-02.430.402	Линейка	19
ЗМП-ПС-02.431.00	Заслонка	19
ЗМП-ПС-02.432.000	Винт в сборе	19
ЗМП-ПСМ-01.301.000	Пульт управления	1, 2
ЗМП-ПСМ-01.301.000-01	Пульт управления	1, 2
ЗМС-02.300.601	Пружина	16, 17
ЗП-02.003	Прокладка	10, 11
ЗП-02.030.000	Крышка подшипника	10, 11
ЗП-02.106.020	Корпус редуктора	10, 11
ЗП-02.616А	Вал	10, 11
ЗП-02.618	Вал	10, 11
ЗП-02-453Г	Крышка	10, 11
ЗС-0022А	Прокладка	10, 11
МЗ-02.100.902	Ремень бесконечный 400x4x2560	7
МЗ-02.122.000	Крышка подшипника	10, 11
МЗ-02.123.000	Крышка подшипника	10, 11
МЗ-02.500.901	Кожух	7
МЗ-03.000.204	Звездочка	10, 11
МЗС-90.00.001	Тент	1, 2
МЗС-90.00.002	Канат Канат 4.7-Г-В-Ж-Н-1770 ГОСТ 3068-88	1, 2
МЗС-90.00.003	Канат Канат 4.7-Г-В-Ж-Н-1770 ГОСТ 3068-88	1, 2
МЗС-90.00.050	Растяжка	1, 2
МЗС-90.00.060	Болт специальный	1, 2
МЗС-90.00.070	Талреп	1, 2
МЗС-90.00.602	Кронштейн	1, 2
МЗС-90.00.606	Шайба	1, 2
МЗС-90.00.607А	Ось	1, 2
МЗС-90.00.608	Фиксатор Проволока 5-10 ГОСТ17305-91, 125 мм	1, 2
МЗС-90.01.000-02	Рама	1, 2
МЗС-90.01.000-03	Рама	1, 2
МЗС-90.01.050А-01	Рама	3, 4
МЗС-90.01.050А-03	Рама	3, 4
МЗС-90.01.060	Плита со втулкой	3, 4
МЗС-90.01.090	Ход передний	3, 4
МЗС-90.01.100	Колесо в сборе	3, 4
МЗС-90.01.120	Ступица колеса заднего	6
МЗС-90.01.130	Кронштейн	3, 4

Продолжение таблицы

МЗС-90.01.140	Механизм подъема	3, 4
МЗС-90.01.200	Плита со втулкой	3, 4
МЗС-90.01.240	Сборка колеса рулевого	3, 4
МЗС-90.01.250	Сница	3, 4
МЗС-90.01.270	Колесо	5
МЗС-90.01.280	Кронштейн натяжной	5
МЗС-90.01.290	Плита крепления мотор-редуктора	5
МЗС-90.01.300	Вилка	5
МЗС-90.01.310	Ступица	5
МЗС-90.01.320	Полумуфта со звездочкой	5
МЗС-90.01.330	Полумуфта с кронштейном	5
МЗС-90.01.340	Болт натяжной	5
МЗС-90.01.350	Колодка тормозная	3, 4
МЗС-90.01.360	Пята	3, 4
МЗС-90.01.380	Винт	3, 4
МЗС-90.01.390	Кожух	5
ГРН-90.01.405А	Обод	6
ГРН-90.01.406А	Обод	6
МЗС-90.01.415А-01	Плита	3, 4
МЗС-90.01.420	Кронштейн	3, 4
МЗС-90.01.438	Звездочка малая	3, 4
МЗС-90.01.452А	Шайба	3, 4
МЗС-90.01.453	Шайба	3, 4
МЗС-90.01.454	Шайба	3, 4
МЗС-90.01.455	Шайба	3, 4
МЗС-90.01.500	Колесо	5
МЗС-90.01.550	Лебедка	3, 4
МЗС-90.01.605	Шкив	3, 4
МЗС-90.01.617	Ось	5
МЗС-90.01.618	Крышка	10, 11
МЗС-90.01.618	Крышка	5
МЗС-90.01.619А	Крышка	10, 11
МЗС-90.01.619А	Крышка	5
МЗС-90.01.622Б	Вал	5
МЗС-90.01.630	Кожух	3, 4
МЗС-90.01.630-01	Кожух	3, 4
МЗС-90.01.634	Звездочка (малая)	5
МЗС-90.01.635А	Вал	3, 4
МЗС-90.01.640	Кожух	3, 4
МЗС-90.01.643Б	Втулка	5
МЗС-90.01.644	Болт стопорный	5
МЗС-90.01.647А	Ось	3, 4
МЗС-90.01.819А	Втулка распорная	3, 4
МЗС-90.01.401А	Шайба	3, 4
МЗС-90.02.000	Триммер	1, 2
МЗС-90.02.050	Боковина	7
МЗС-90.02.060	Боковина	7

Продолжение таблицы

МЗС-90.02.080	Барабан натяжной	7
МЗС-90.02.090	Плита триммера	7
МЗС-90.02.110	Барабан	7
МЗС-90.02.120	Барабан-катушка	7
МЗС-90.02.160	Кронштейн натяжной	7
МЗС-90.02.180	Шкив двухручьевой	7
МЗС-90.02.190	Шкив двухручьевой	7
МЗС-90.02.200	Кронштейн	7
МЗС-90.02.200	Кронштейн	8, 9
МЗС-90.02.350	Отбойник	7
МЗС-90.02.380	Крышка триммера верхняя	7
МЗС-90.02.390	Распорка	7
МЗС-90.02.425Б	Стенка передняя	7
МЗС-90.02.427	Стенка задняя	7
МЗС-90.02.455	Заглушка	7
МЗС-90.02.604	Крышка	7
МЗС-90.02.606	Крышка	7
МЗС-90.02.608А	Шайба специальная	7
МЗС-90.02.609А	Винт натяжной	7
МЗС-90.03.000	Транспортер загрузочный	1, 2
МЗС-90.03.001	Прокладка	10, 11
МЗС-90.03.006А	Лента транспортерная питателя	12, 13, 14, 15
МЗС-90.03.007Г	Накладка	8, 9
МЗС-90.03.008А	Накладка	8, 9
МЗС-90.03.020	Короб в сборе	8, 9
МЗС-90.03.050	Крышка со сварными редукторами	10, 11
МЗС-90.03.070А	Рамка питателя	8, 9
МЗС-90.03.070А-01	Рамка питателя	8, 9
МЗС-90.03.080	Кронштейн	8, 9
МЗС-90.03.090	Короб транспортера загрузочного	10, 11
МЗС-90.03.100А	Рамка питателя	12, 13, 14, 15
МЗС-90.03.102А	Звездочка	10, 11
МЗС-90.03.130	Вставка в короб	10, 11
МЗС-90.03.140	Ось натяжная со звездочкой	8, 9
МЗС-90.03.150	Рамка	10, 11
МЗС-90.03.170	Болт натяжной	8, 9
МЗС-90.03.210	Натяжное устройство	8, 9
МЗС-90.03.230	Ось натяжная со звездочкой	8, 9
МЗС-90.03.270	Шкив двухручьевой	8, 9
МЗС-90.03.280	Шкив двухручьевой	8, 9
МЗС-90.03.290	Кронштейн роликов	8, 9
МЗС-90.03.300-01	Блочек	12, 13, 14, 15
МЗС-90.03.340	Натяжное устройство питателя	8, 9
МЗС-90.03.350	Кожух	8, 9



Продолжение таблицы

МЗС-90.03.360	Крышка	10, 11
МЗС-90.03.438А	Ограждение	8, 9
МЗС-90.03.438А-01	Ограждение	8, 9
МЗС-90.03.439В-01	Подставка	12, 13, 14, 15
МЗС-90.03.442	Крышка	8, 9
МЗС-90.03.453А	Накладка	8, 9
МЗС-90.03.465А	Накладка	12, 13, 14, 15
МЗС-90.03.474	Шайба	10, 11
МЗС-90.03.486	Накладка	14, 15
МЗС-90.03.486-01	Накладка	14, 15
МЗС-90.03.487Б	Подставка	14, 15
МЗС-90.03.487Б-01	Подставка	14, 15
МЗС-90.03.500	Цепь	8, 9
МЗС-90.03.580А	Рамка питателя	9
МЗС-90.03.580А-01	Рамка питателя	9
МЗС-90.03.590А	Рамка питателя	14, 15
МЗС-90.03.600	Цепь	8, 9
МЗС-90.03.622А	Шпилька	10, 11
МЗС-90.03.623	Вал	10, 11
МЗС-90.03.644	Шестерня коническая	10, 11
МЗС-90.03.645	Колесо коническое	10, 11
МЗС-90.03.780	Цепь	9
МЗС-90.03.812А	Втулка	10, 11
МЗС-90.04.000	Желоб	1, 2
МЗС-90.04.010	Короб желоба	16, 17
МЗС-90.04.030	Носок откидной	16, 17
МЗС-90.04.070	Тяга желоба	16, 17
МЗС-90.04.190	Рычаг	16, 17
МЗС-90.04.410	Короб желоба	16, 17
МЗС-90.04.617А	Ось	16, 17
МЗС-90.21.000-02	Рама	2
МЗС-90.21.000-03	Рама	2
МЗС-90.21.050А-02	Рама	4
МЗС-90.21.050А-03	Рама	4
МЗС-90.23.000	Транспортер загрузочный	2
МЗС-90.23.009А	Лента транспортерная питателя	14, 15
МЗС-90.24.000	Желоб	2
Н.023.211.02	Звездочка	10, 11
Н.027.01.040	Опора	20
ОВЖ-612А	Пружина	5
ППТ-041.07.619	Пружина	1, 2
ПС-12.413	Планка	20
ПС-12.606	Шкив	18
ПС-12.606	Шкив	20
ПС-12.901	Штора	20

## Окончание таблицы

ПС-12.903	Прокладка	20
ПС-13.201	Корпус	19
ПС-13.608	Шайба	19
ПС-19.030	Шнек камеры	19
ПС-19.201	Шкив	19
ПС-19.201	Шкив	20
ПС-19.903	Прокладка	19
ПСМ-25.08.001Б	Воротник	18
ПСМ-25.08.001Б	Воротник	18
ПСМ-25.08.003	Прокладка	18
ПСМ-25.08.003	Прокладка	18
ПСМ-25.08.300	Кронштейн	18
ПСМ-25.08.300	Кронштейн	18
ПСМ-25.08.404	Крышка	18
ПСМ-25.08.406	Козырек	18
ПСМ-25.08.412А	Плита	20
ПСМ-25.08.413	Скоба	18
ПСМ-25.08.413	Скоба	18
ПСМ-25.08.421	Кожух	18
ПСМ-25.08.800	Подрамник приставки	18
ПСМ-25.08.840	Бункер в сборе	18
ПСМ-25.08.850	Бункер семян в сборе	19
ПСМ-25.08.890	Камера нижняя в сборе	19
ПСМ-25.08.910	Устройство выгрузное	18
ПСМ-25.08.920	Шнек устройства выгрузного	20
ПСМ-25.08.930	Камера(кожух)	19
ПСМ-25.08.950	Бункер (Кожух)	19
ПСМ-25.08.970	Фланец	20
ПСМ-25.08.980	Кожух	20
ПСМ-25.08.990	Кожух шнека	20